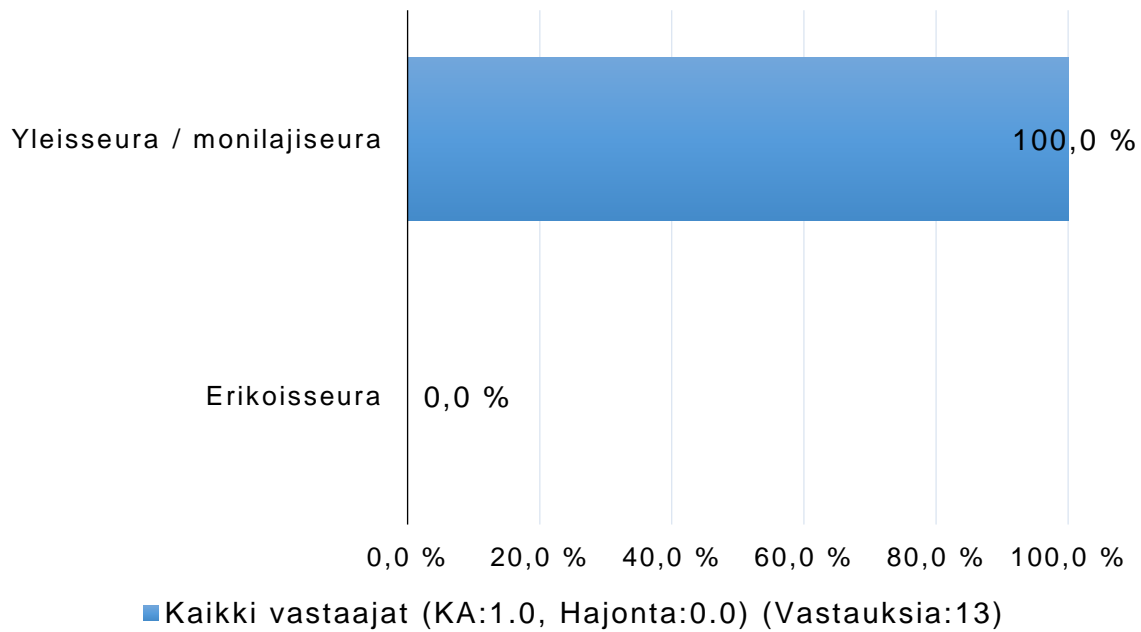
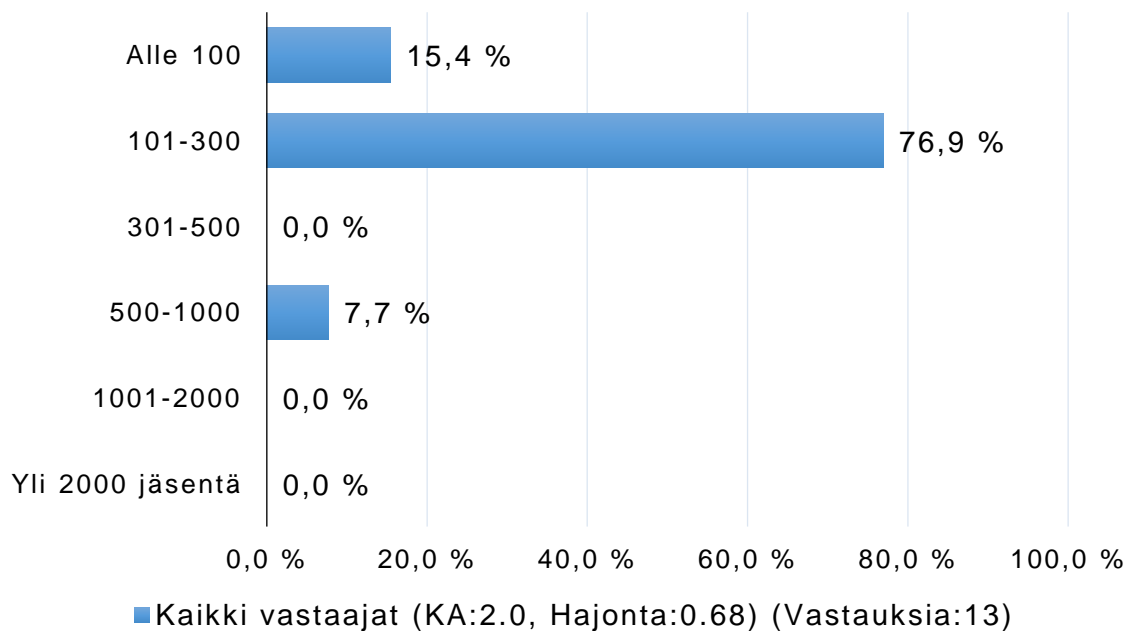


Perustietoa seurasta, jota analysoit vastauksissasi

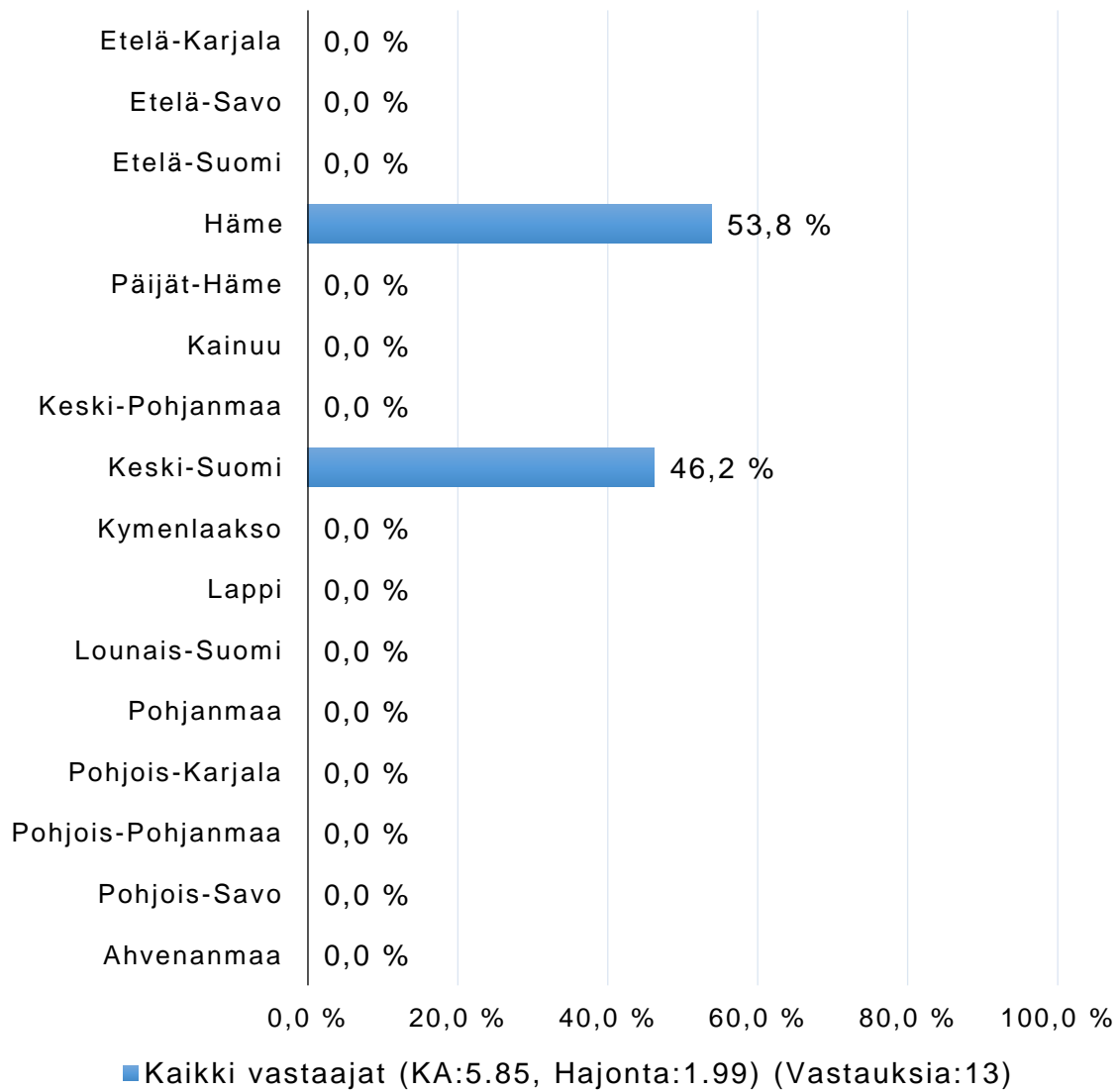
Seura on



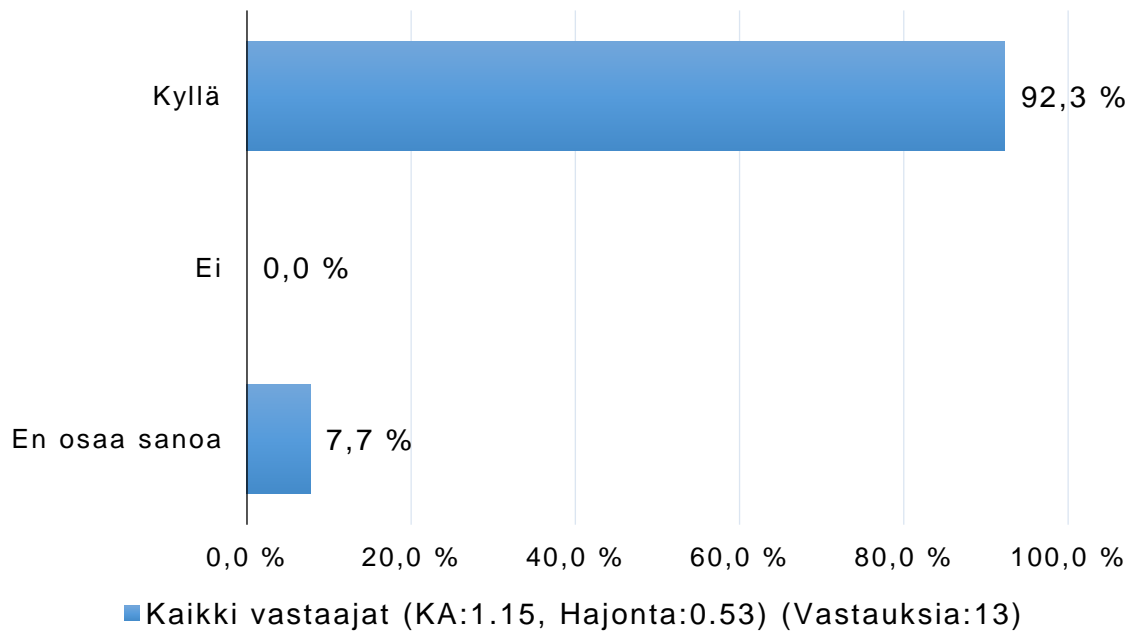
Seurassa on jäseniä



Seuran toiminta-alue

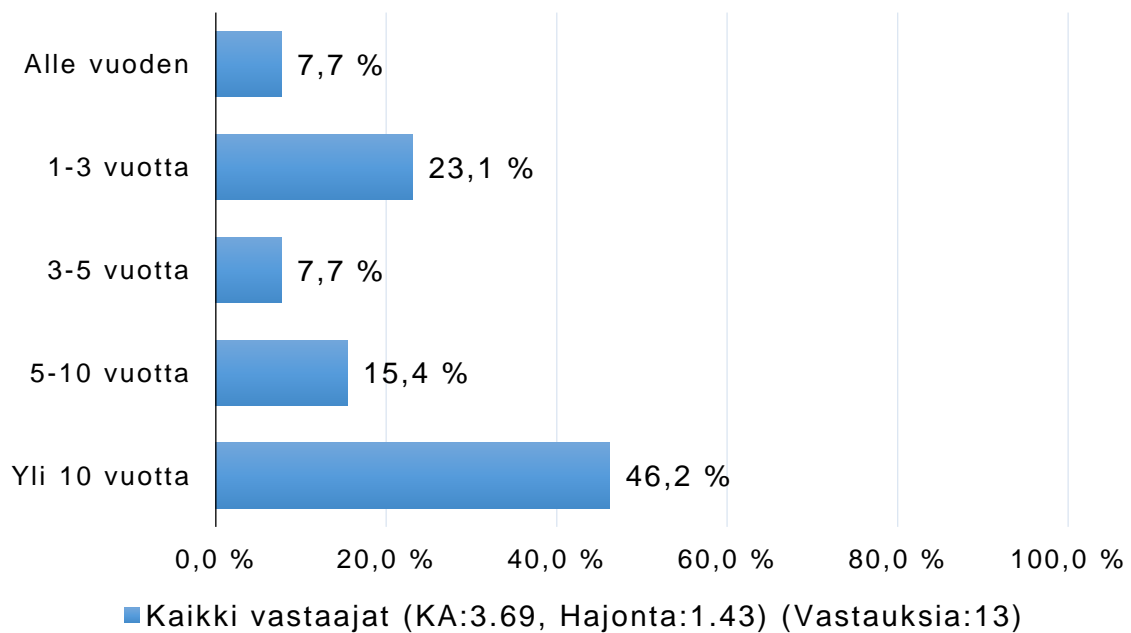


Onko seuranne Tähtiseura?

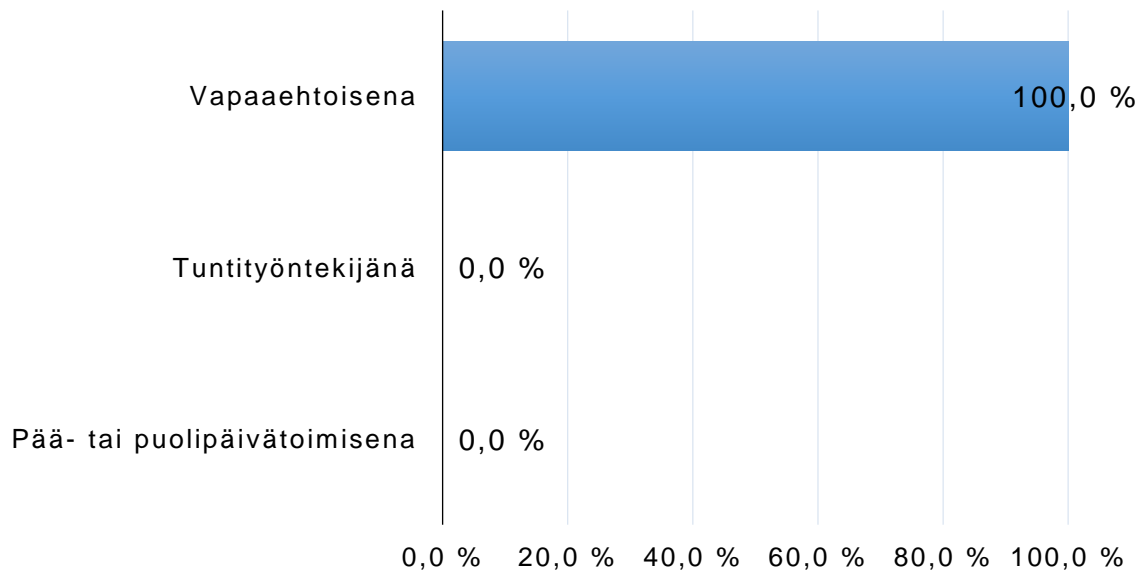


Sinun roolisi seurassa

Olen ollut seuran toiminnassa mukana

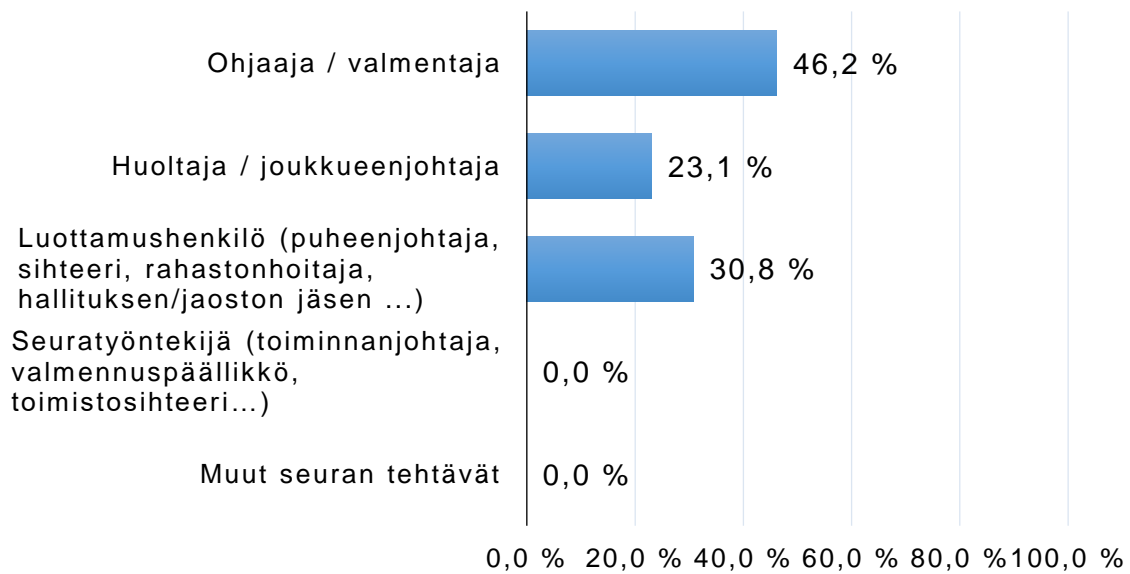


Toimin seurassa



■ Kaikki vastaajat (KA:1.0, Hajonta:0.0) (Vastauksia:13)

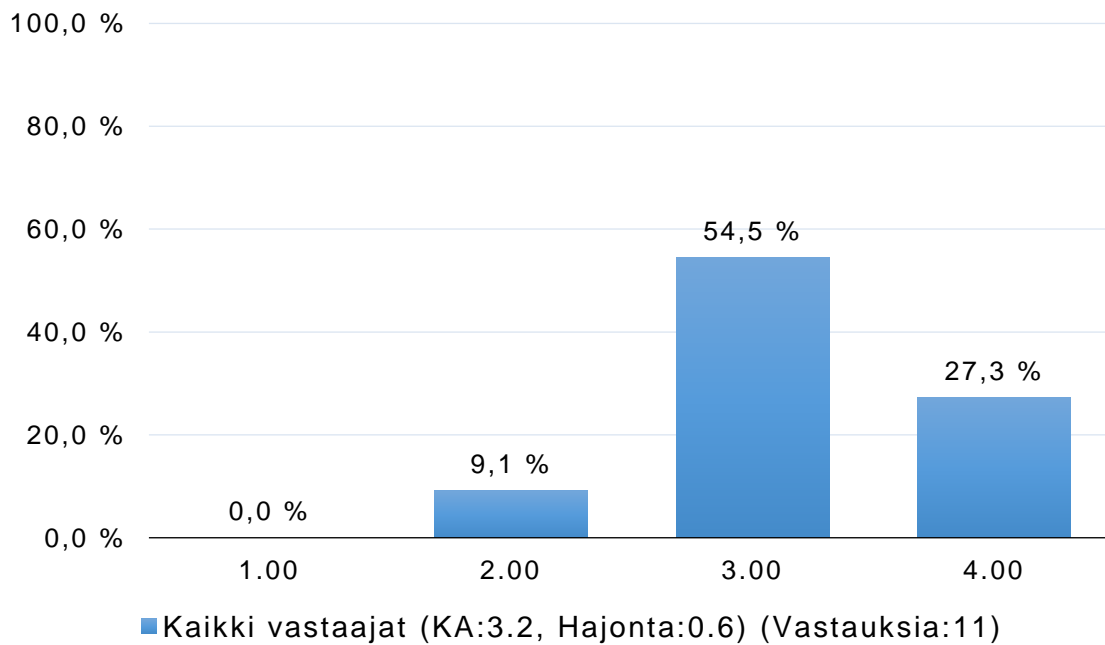
Roolini seurassa



■ Kaikki vastaajat (KA:1.85, Hajonta:0.86) (Vastauksia:13)

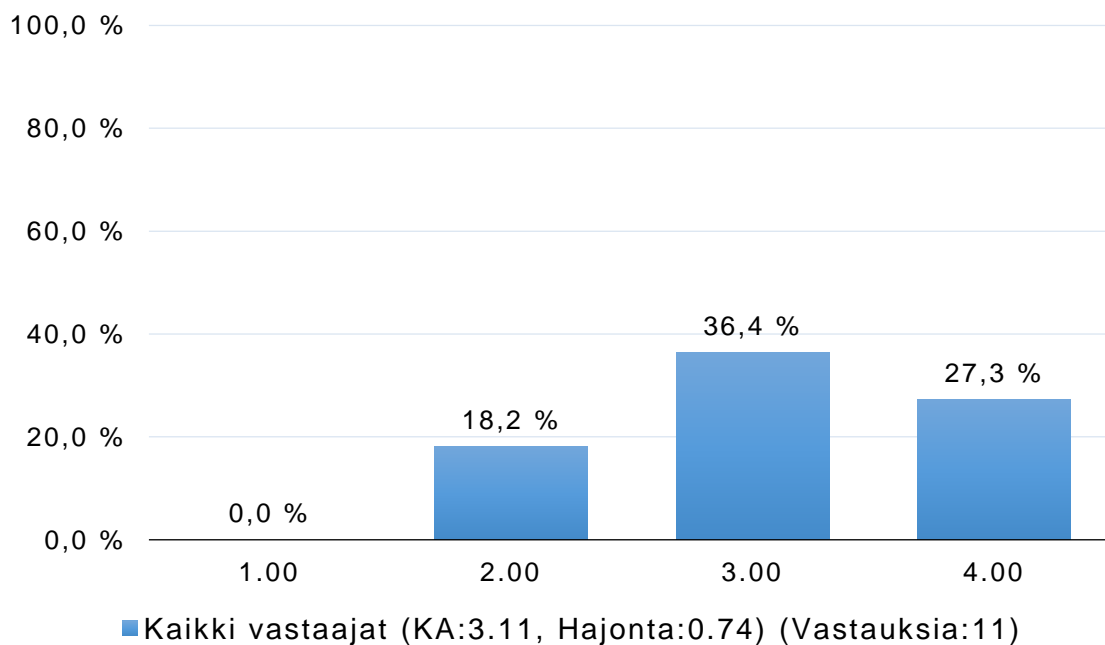
Seuran arvot ohjaavat toimintaamme.

(1 = Täysin eri mieltä, 4 = Täysin samaa mieltä)



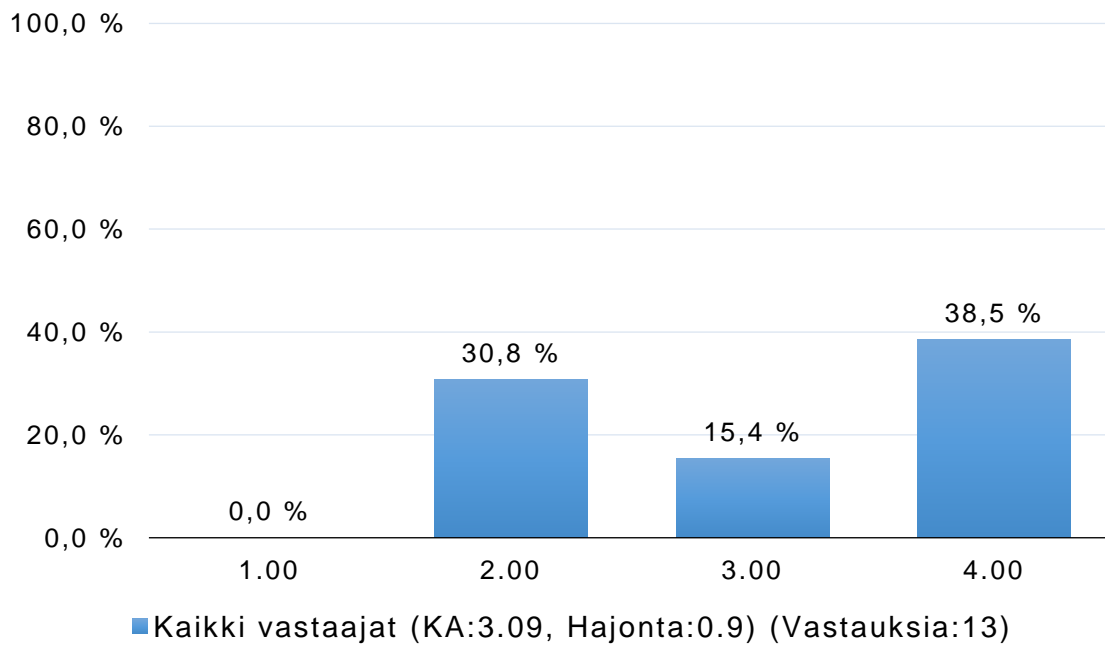
Seuran toiminnan visio on innostava.

(1 = Täysin eri mieltä, 4 = Täysin samaa mieltä)



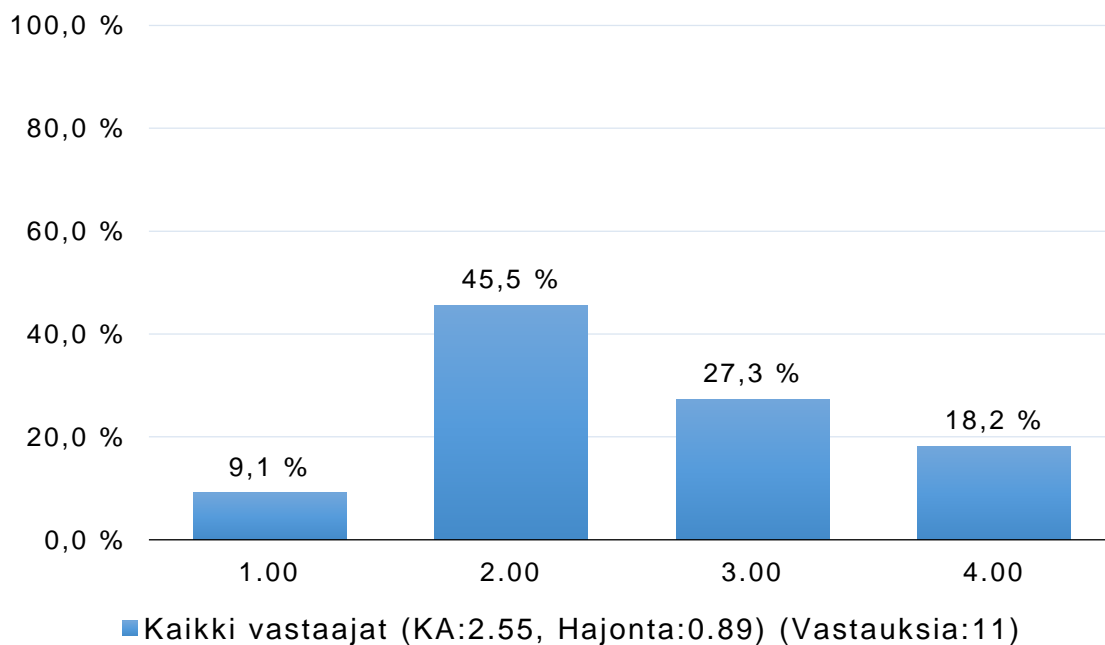
Seuran toiminnalla on selkeät tavoitteet.

(1 = Täysin eri mieltä, 4 = Täysin samaa mieltä)



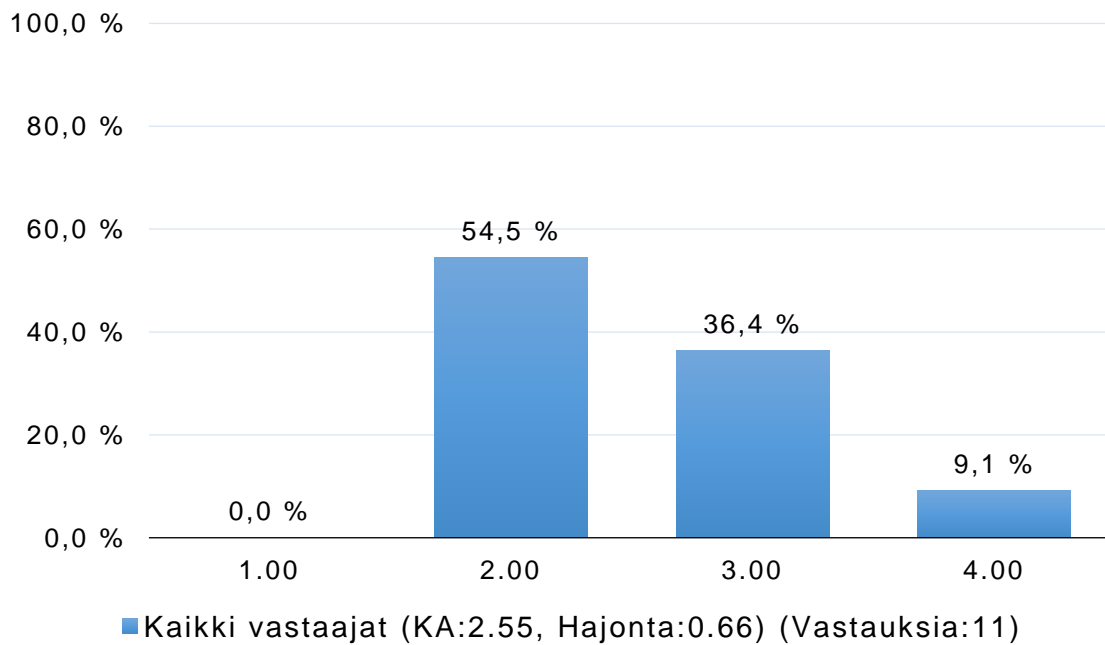
Seuran toiminta on hyvin organisoitua.

(1 = Täysin eri mieltä, 4 = Täysin samaa mieltä)



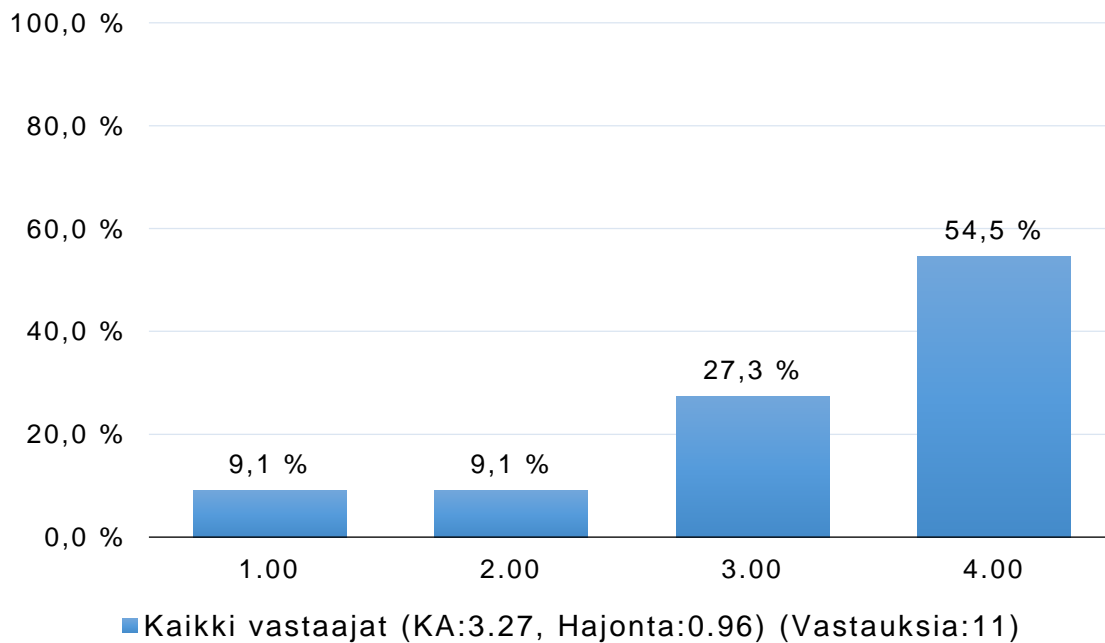
Seuran eri toimijoiden työnjako on selkeä.

(1 = Täysin eri mieltä, 4 = Täysin samaa mieltä)



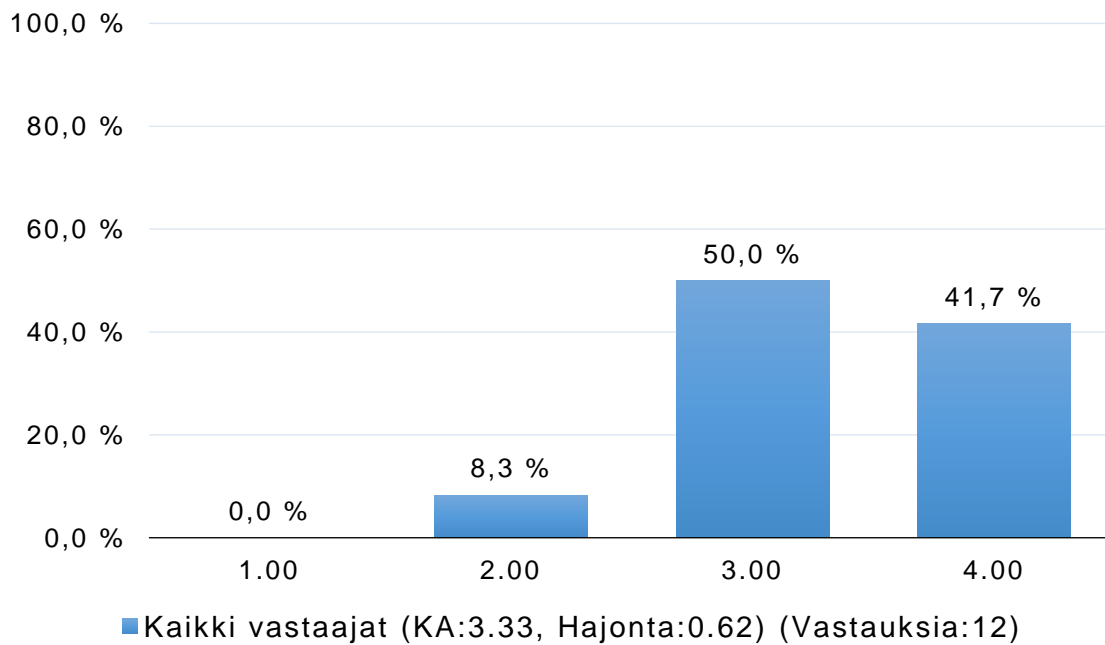
Kaikilla on yhdenvertainen mahdollisuus osallistua ja vaikuttaa seuran toimintaan.

(1 = Täysin eri mieltä, 4 = Täysin samaa mieltä)



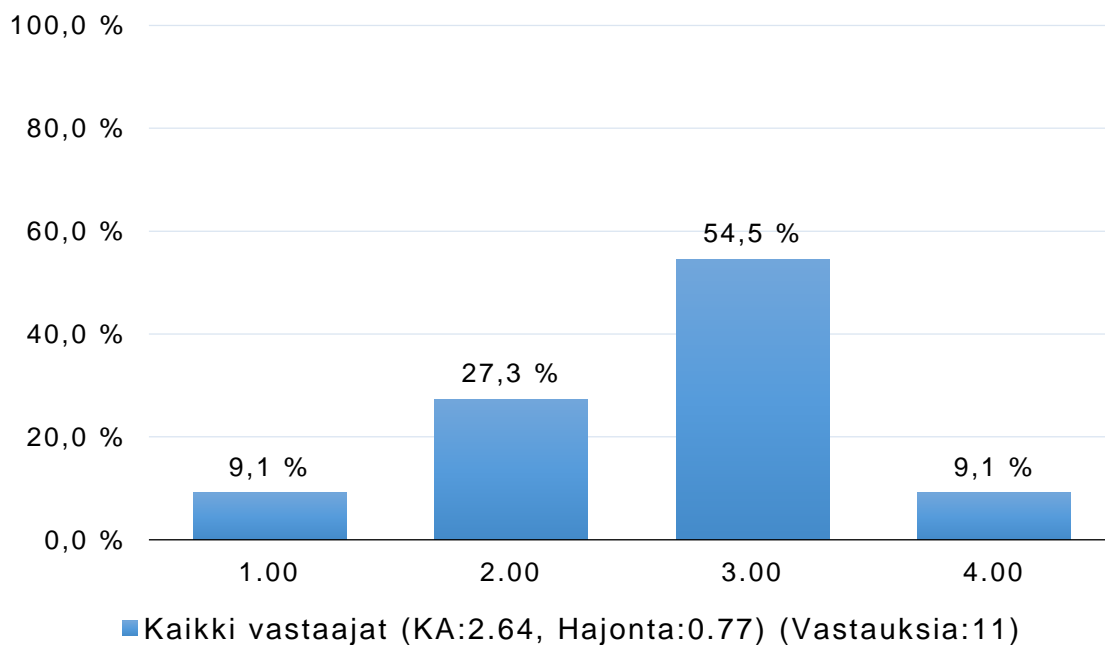
Seurassa tuetaan nuorten osallisuutta ja vaikutusmahdollisuuksia.

(1 = Täysin eri mieltä, 4 = Täysin samaa mieltä)



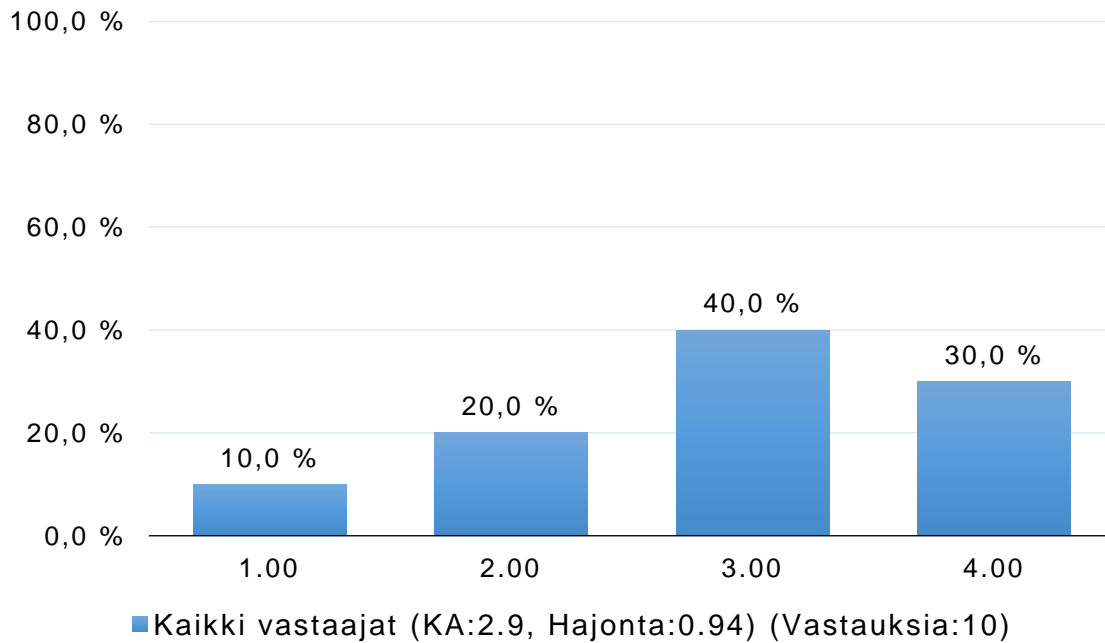
Seura kehittää ja uudistaa toimintaa säännöllisesti.

(1 = Täysin eri mieltä, 4 = Täysin samaa mieltä)



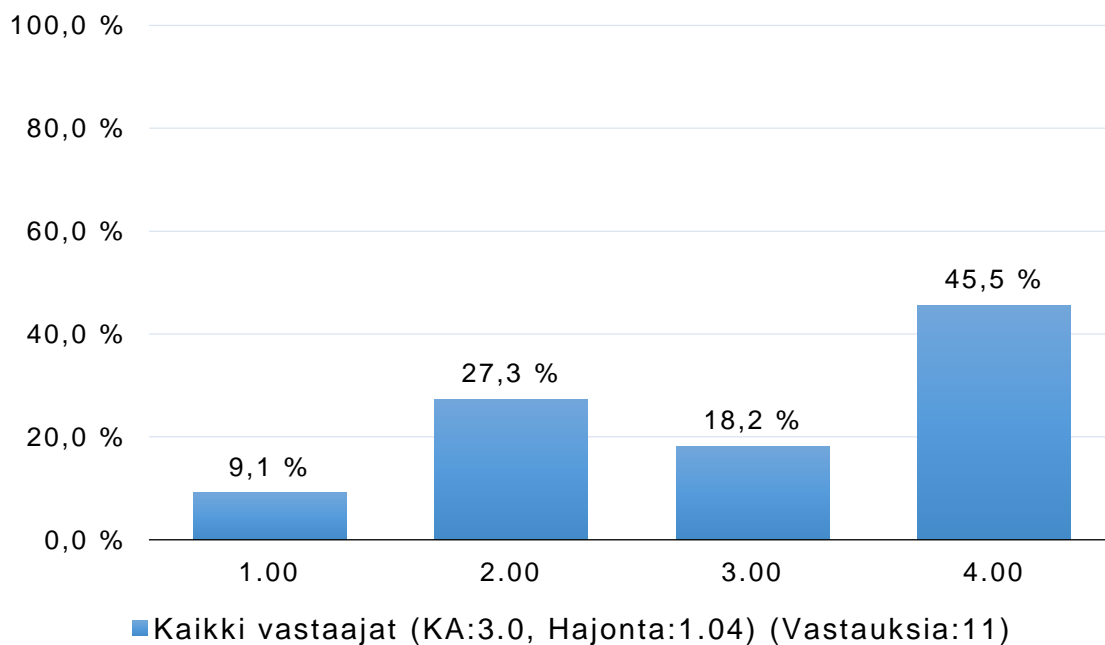
Seuran hallitus toimii hyvin.

(1 = Täysin eri mieltä, 4 = Täysin samaa mieltä)



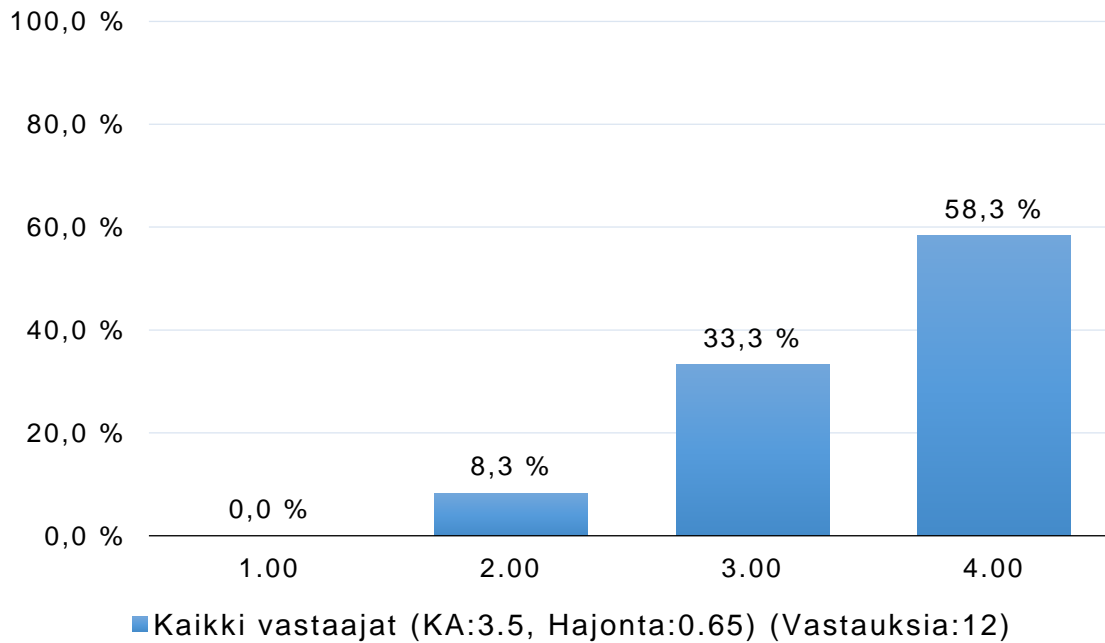
Hallinnon päätöksenteko on avointa.

(1 = Täysin eri mieltä, 4 = Täysin samaa mieltä)



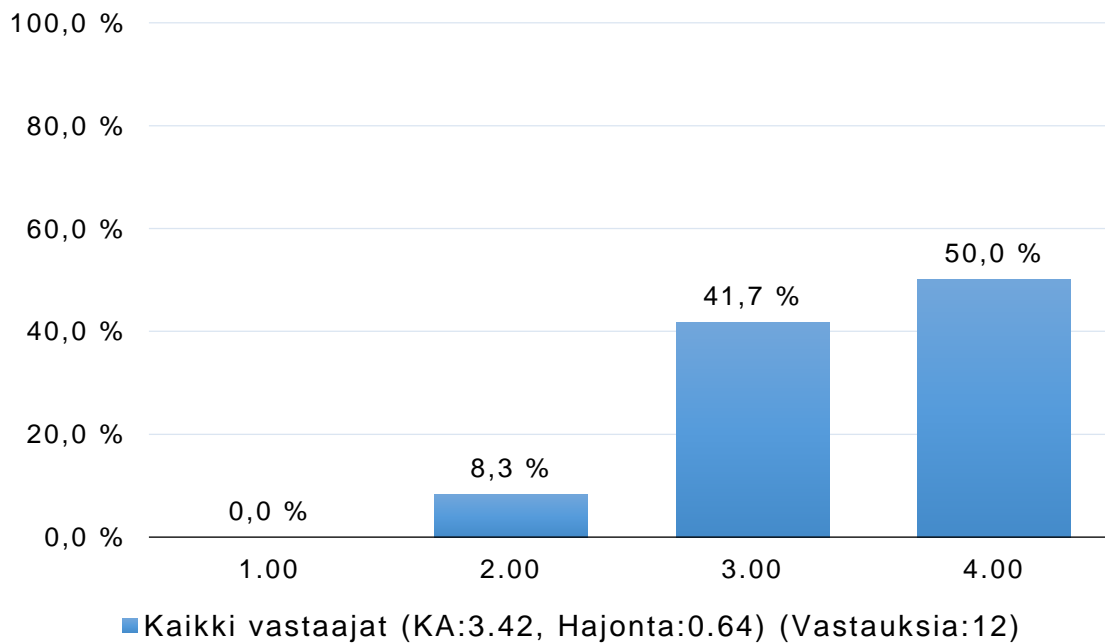
Seuran talous on hyvin hoidettu.

(1 = Täysin eri mieltä, 4 = Täysin samaa mieltä)



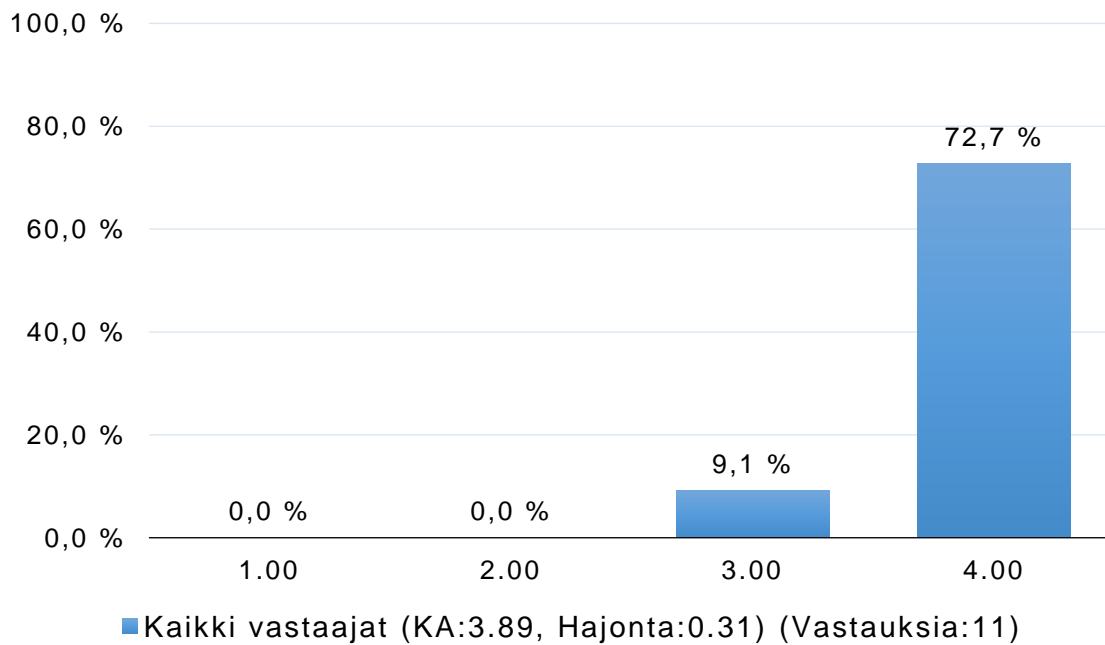
Seuran eri ryhmät/joukkueet hoitavat taloutta seuran yhteisten periaatteiden mukaisesti.

(1 = Täysin eri mieltä, 4 = Täysin samaa mieltä)



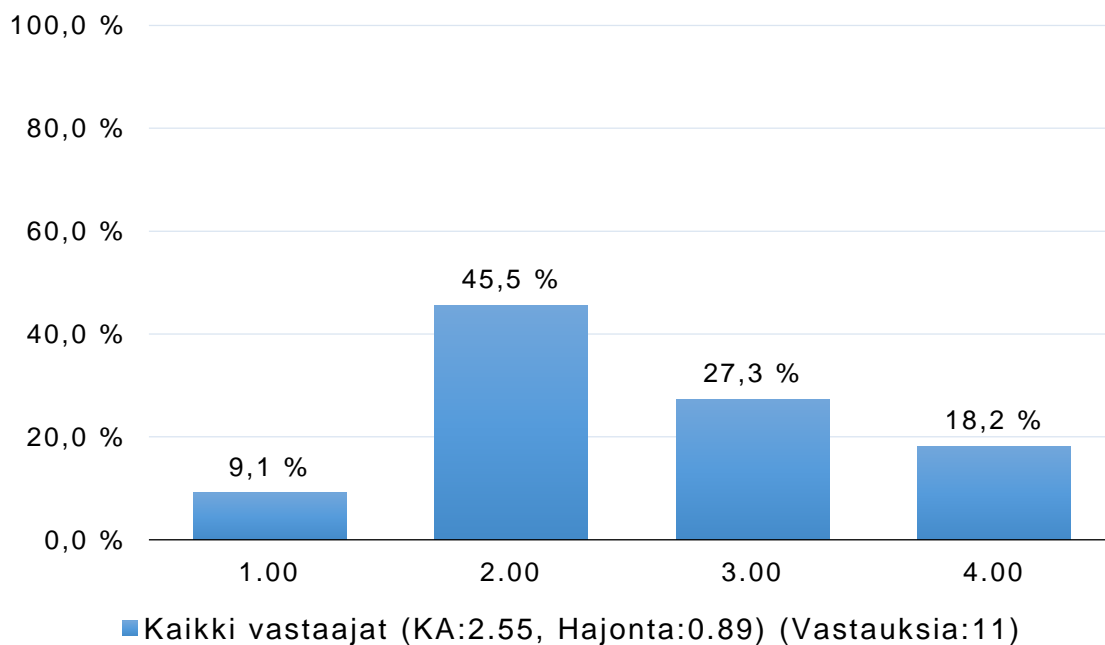
Seura hoitaa työnantajavelvoitteet mallikkaasti.

(1 = Täysin eri mieltä, 4 = Täysin samaa mieltä)



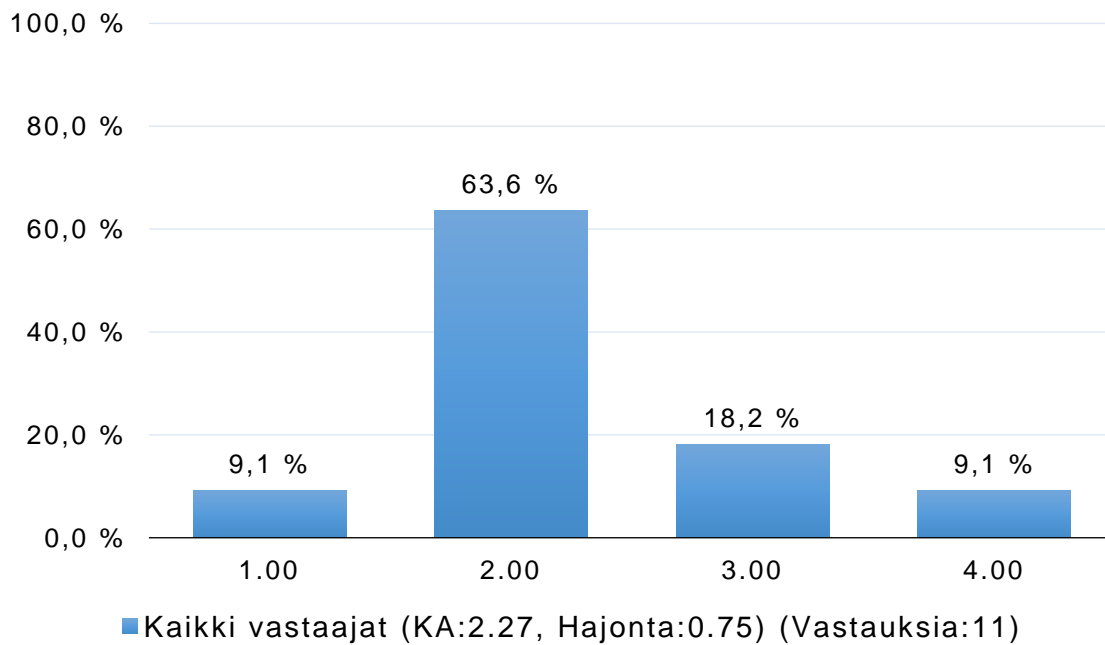
Seuran sisäinen viestintä toimii hyvin.

(1 = Täysin eri mieltä, 4 = Täysin samaa mieltä)



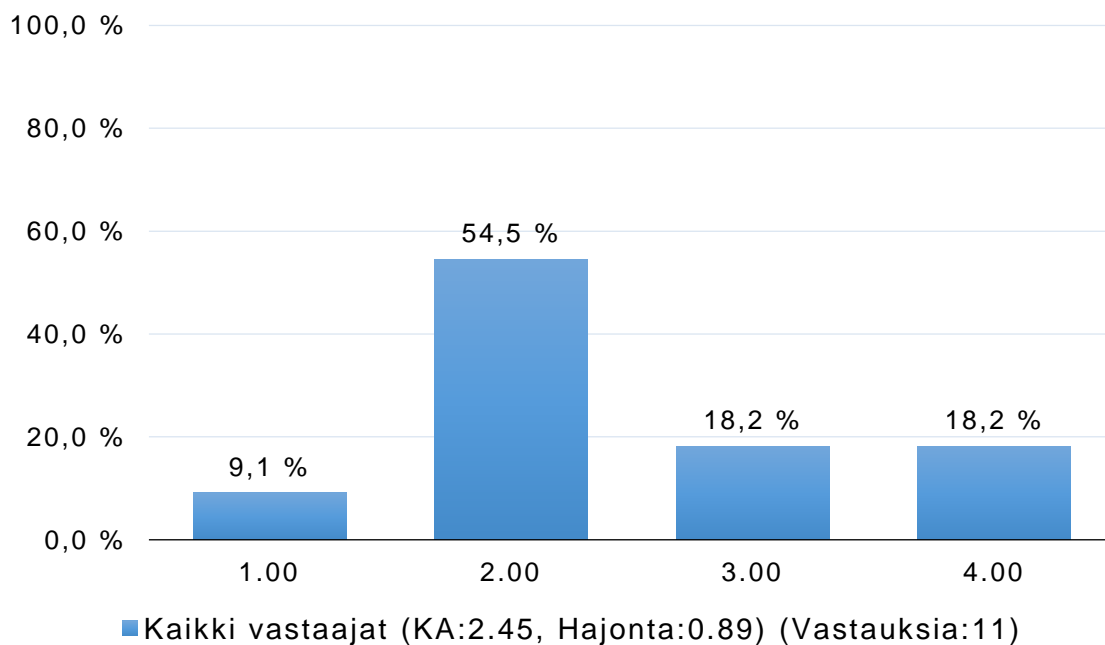
Seuran ulkoinen viestintä on hoidettu hyvin.

(1 = Täysin eri mieltä, 4 = Täysin samaa mieltä)



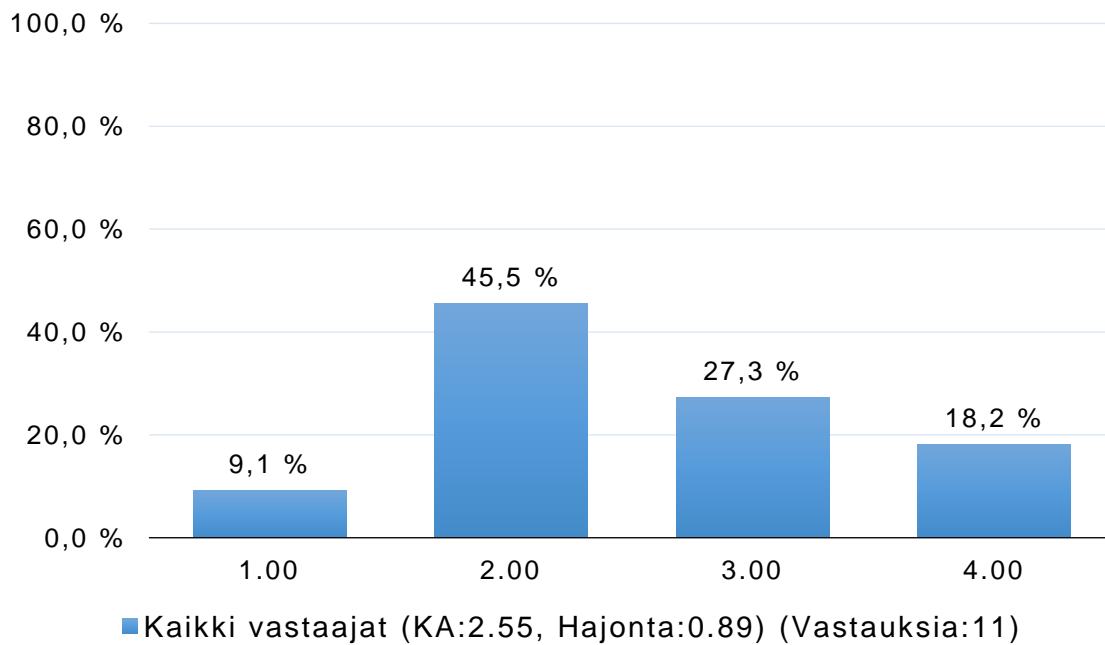
Seuran viestintä on läpinäkyvää ja ajantasaista.

(1 = Täysin eri mieltä, 4 = Täysin samaa mieltä)



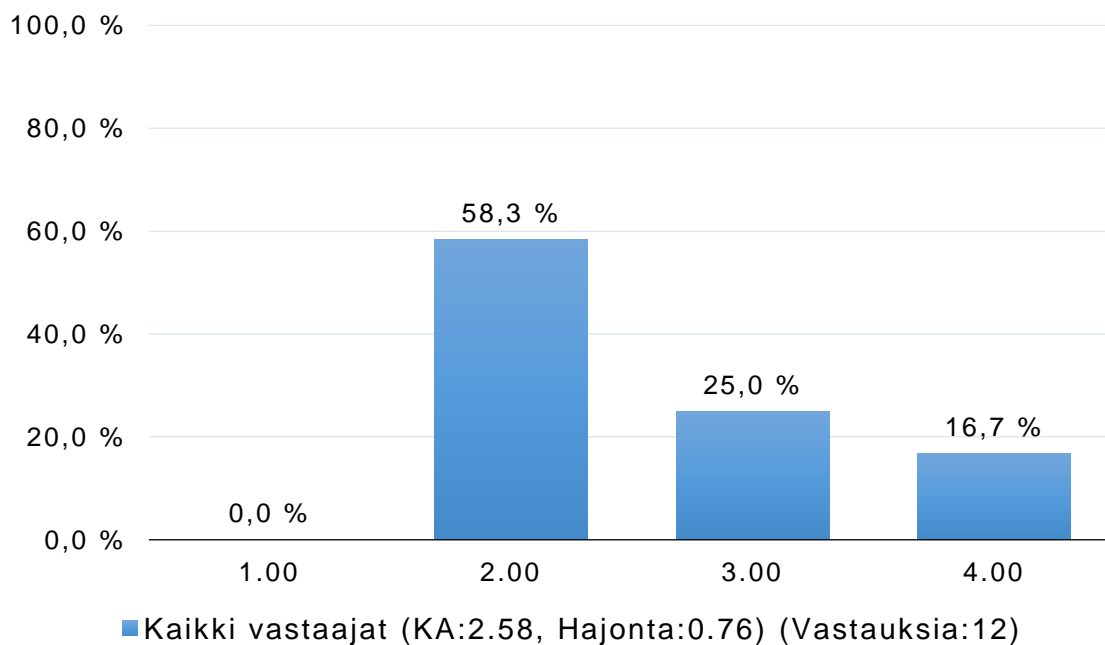
Seuran viestintä on innostavaa ja vuorovaikutteista.

(1 = Täysin eri mieltä, 4 = Täysin samaa mieltä)



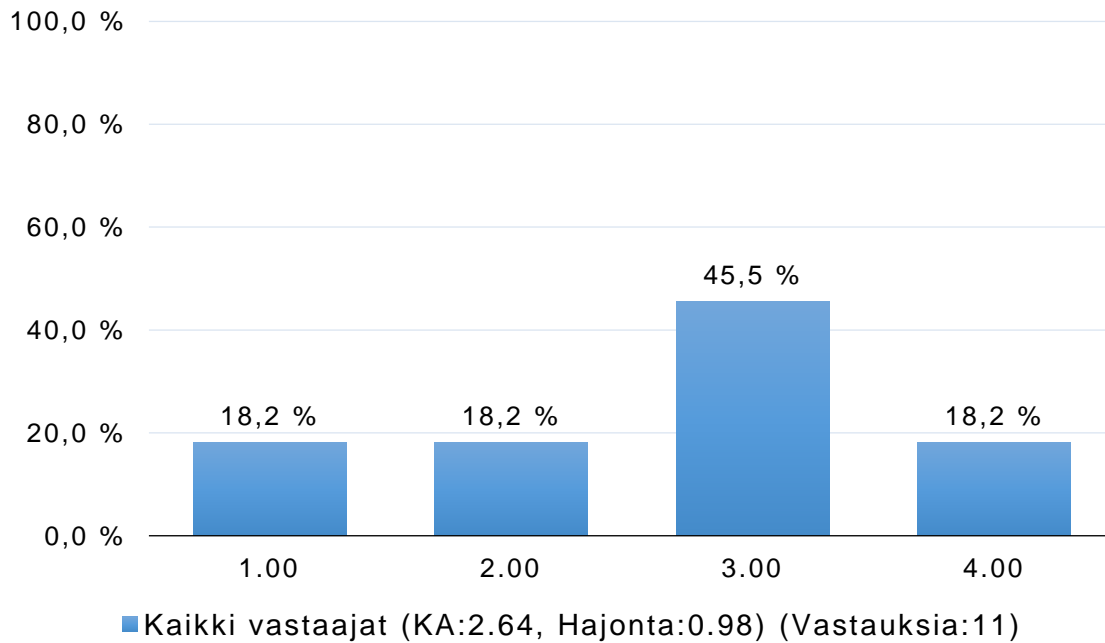
Seuran viestinnässä huomioidaan tasapuolisesti eri kohderyhmät.

(1 = Täysin eri mieltä, 4 = Täysin samaa mieltä)



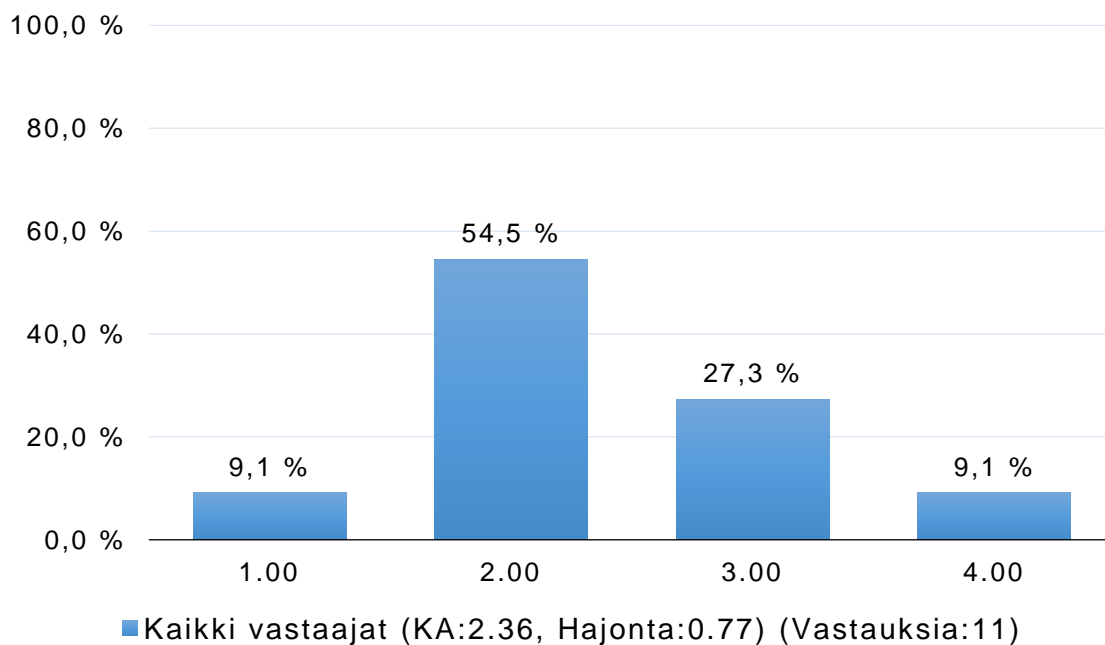
Seuralla on selkeät nettisivut.

(1 = Täysin eri mieltä, 4 = Täysin samaa mieltä)



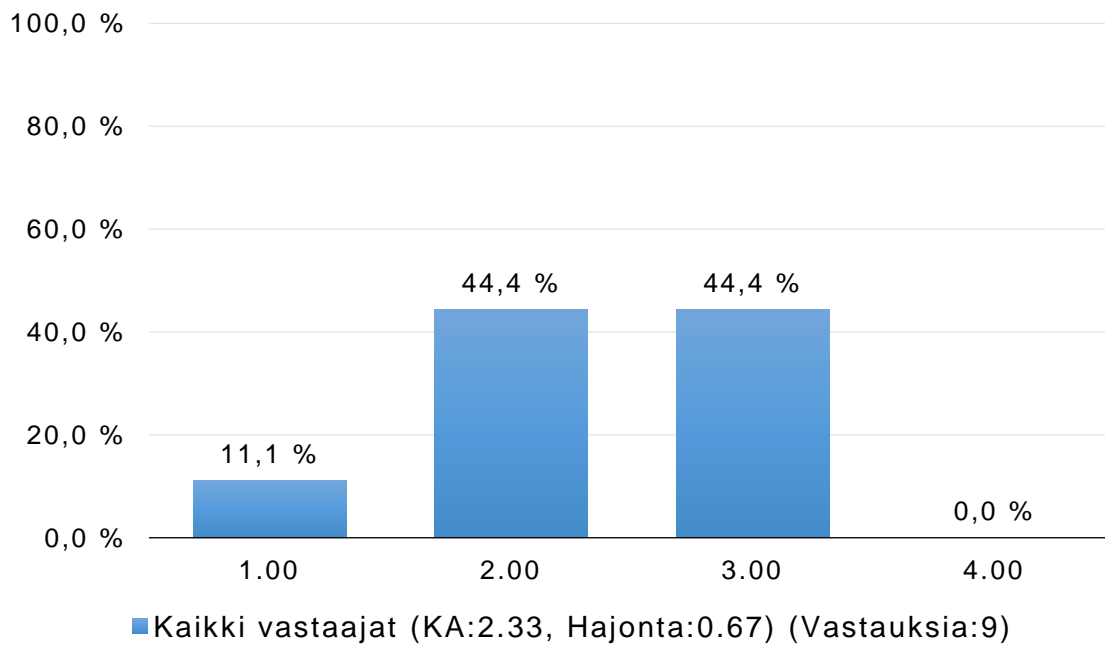
Seura markkinoi aktiivisesti toimintaa uusille kohderyhmille.

(1 = Täysin eri mieltä, 4 = Täysin samaa mieltä)



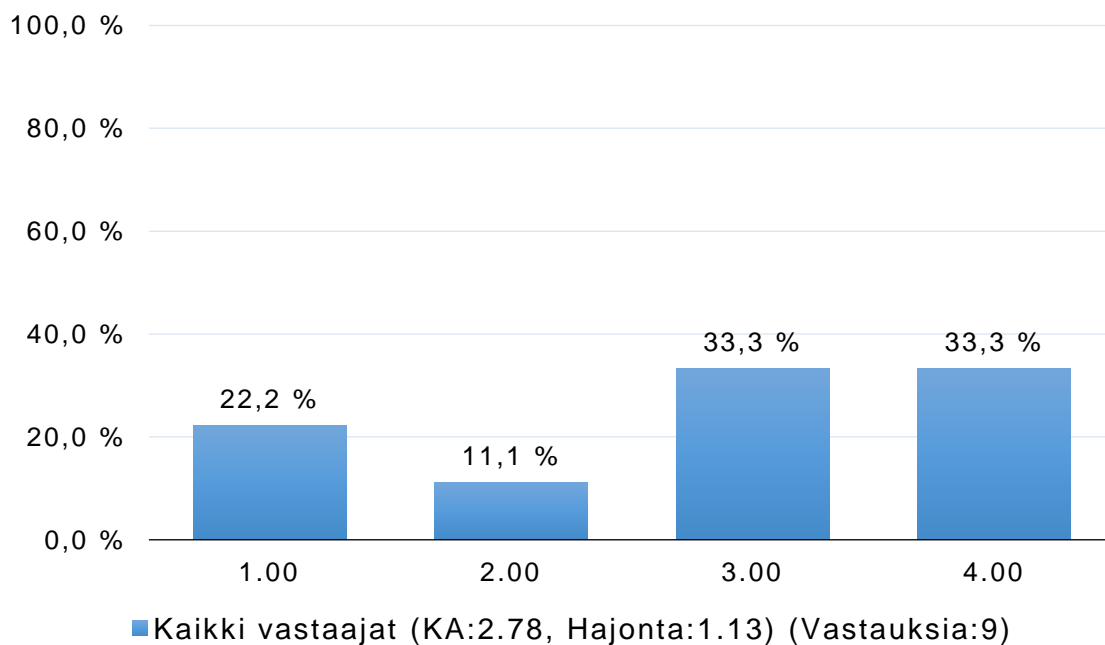
Seurassa rekrytoidaan aktiivisesti uusia tekijöitä.

(1 = Täysin eri mieltä, 4 = Täysin samaa mieltä)



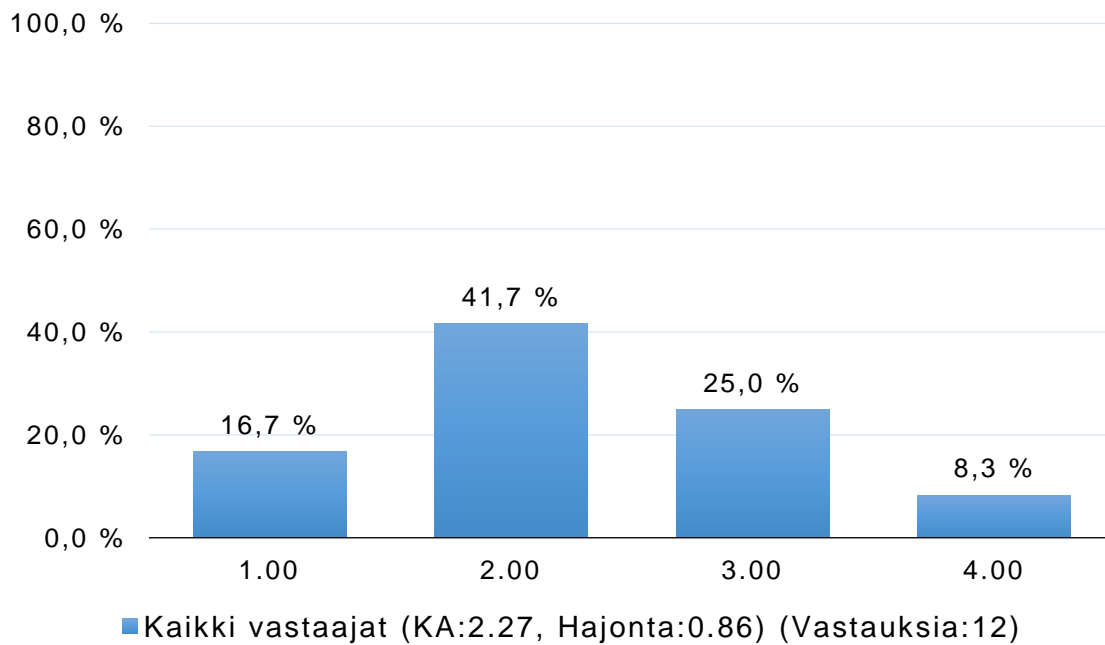
Uusien ihmisten on helppo tulla seuraan.

(1 = Täysin eri mieltä, 4 = Täysin samaa mieltä)



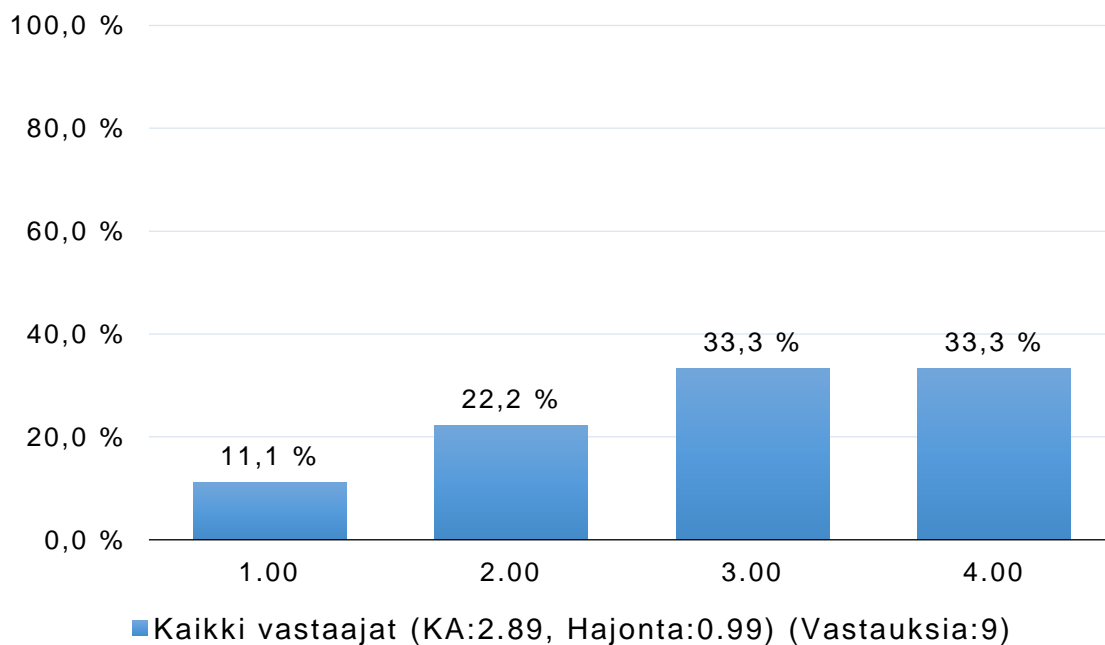
Seuran uudet toimijat perehdytetään hyvin uusiin tehtäviin.

(1 = Täysin eri mieltä, 4 = Täysin samaa mieltä)



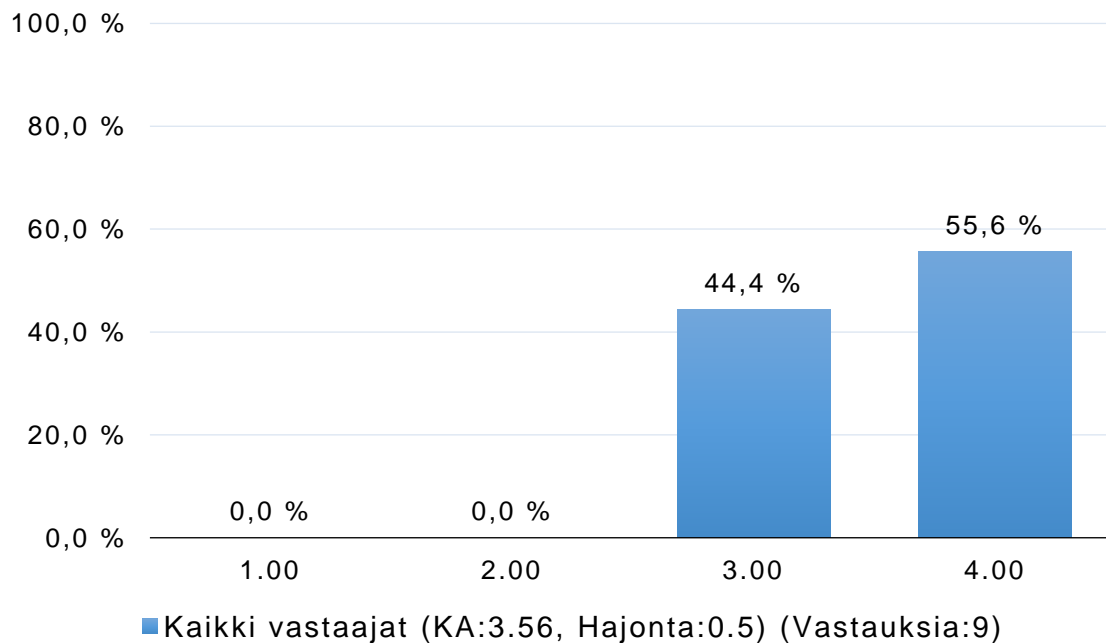
Seurassa kiitetään ja palkitaan tasapuolisesti osallistujia ja toimijoita.

(1 = Täysin eri mieltä, 4 = Täysin samaa mieltä)



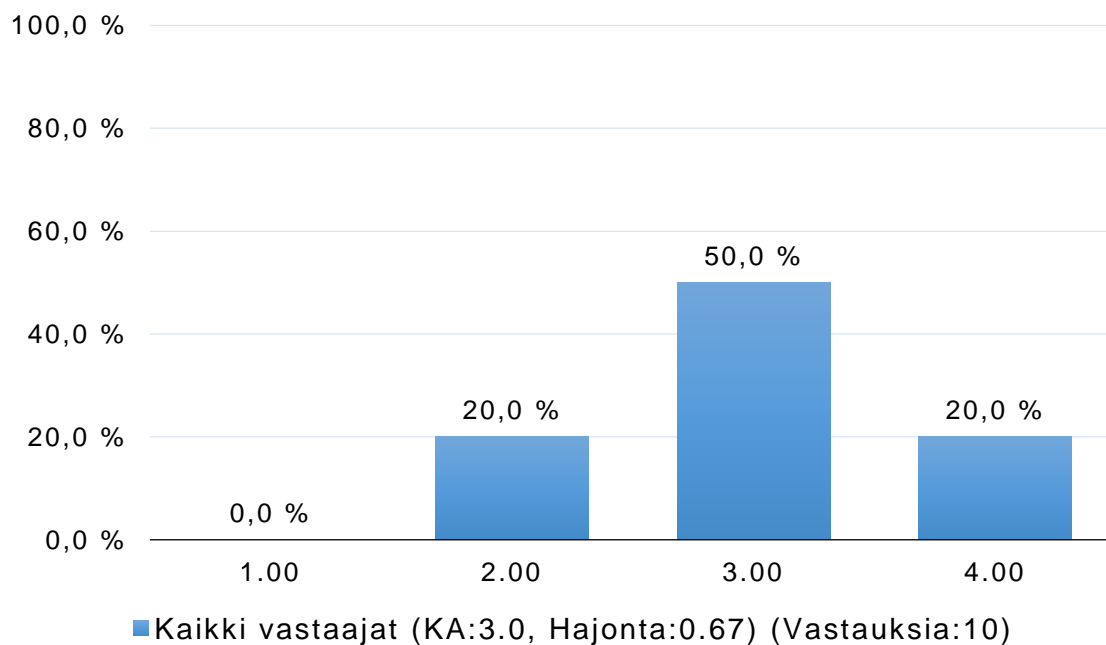
Seuran ohjaajat ja valmentajat ovat hyvin koulutettuja.

(1 = Täysin eri mieltä, 4 = Täysin samaa mieltä)



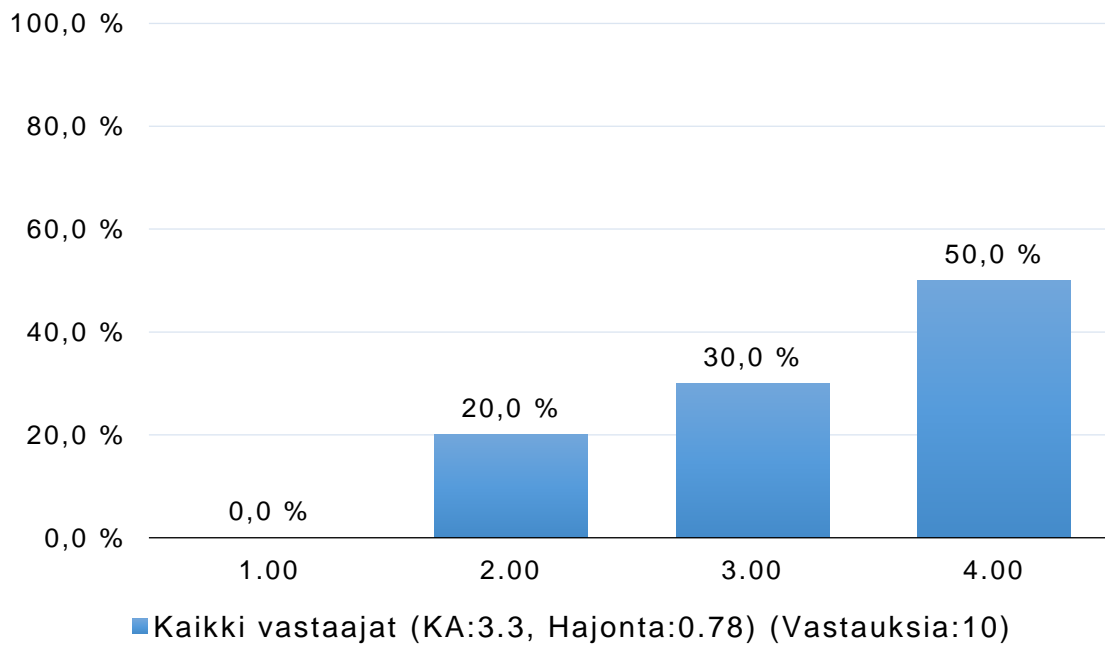
Seura tukee hyvin eri toimijoiden osaamisen kehittymistä.

(1 = Täysin eri mieltä, 4 = Täysin samaa mieltä)



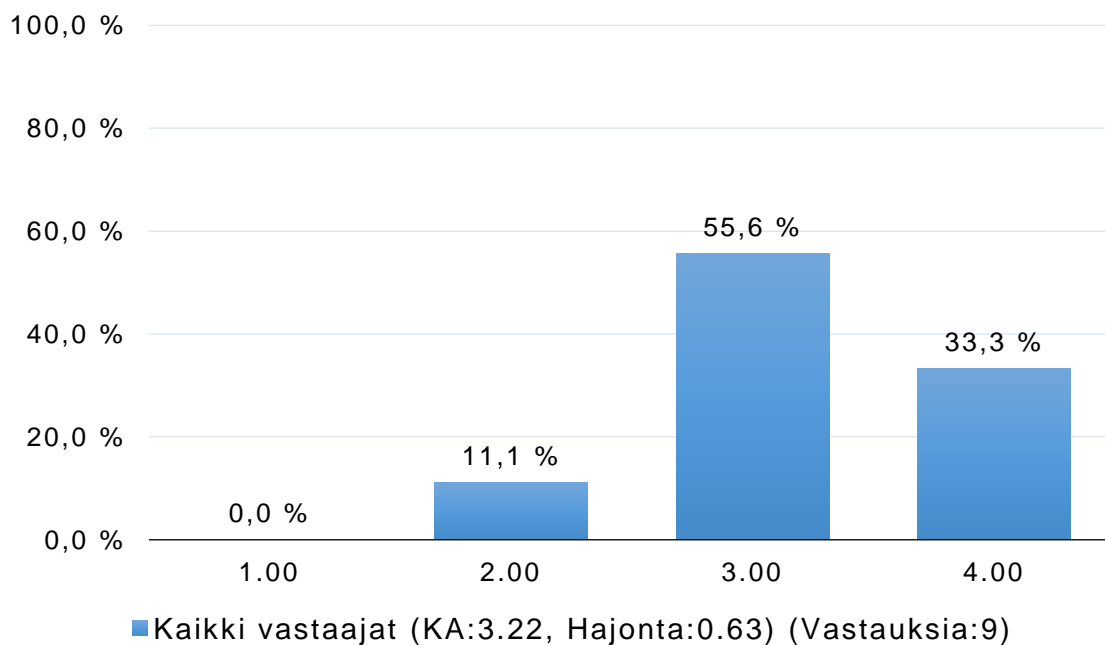
Omat tehtäväni seurassa ovat mielekkäitä.

(1 = Täysin eri mieltä, 4 = Täysin samaa mieltä)



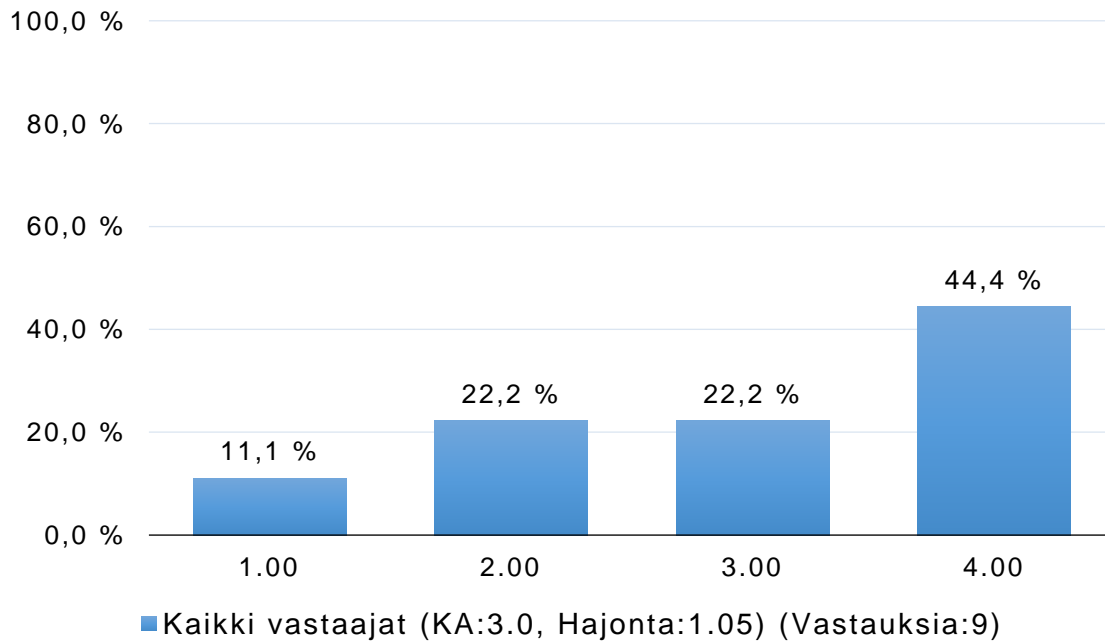
Minulla on sopiva määrä tehtäviä seurassa.

(1 = Täysin eri mieltä, 4 = Täysin samaa mieltä)



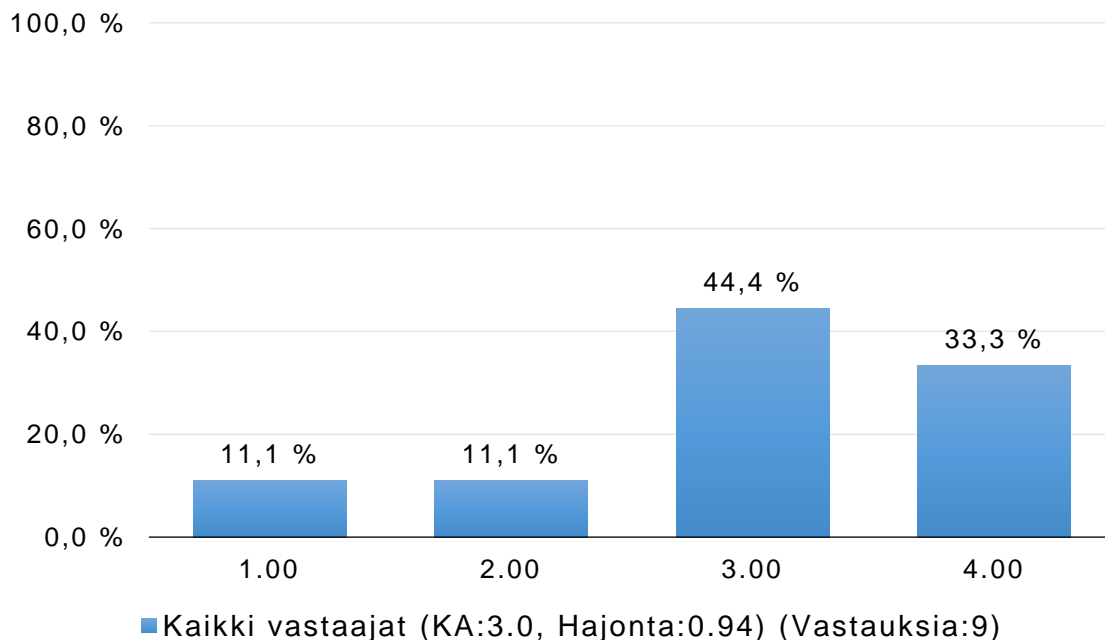
Olen tyytyväinen tekemästani työstä seuralta saamaani korvaukseen/ huomiointiin.

(1 = Täysin eri mieltä, 4 = Täysin samaa mieltä)



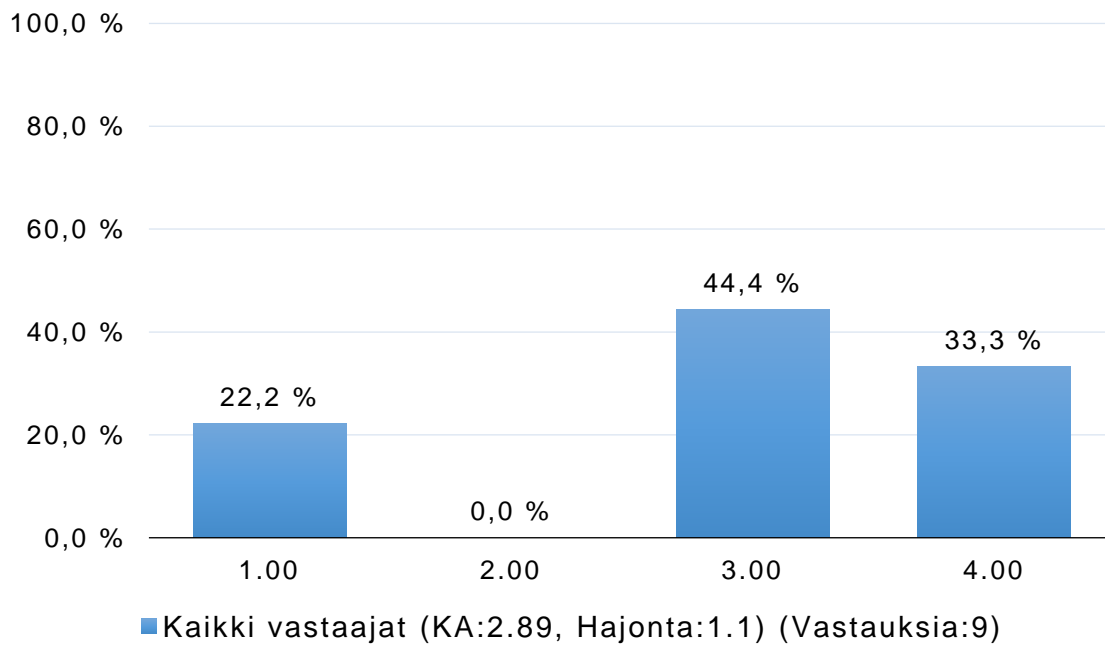
Seurassa on kannustava ilmapiiri.

(1 = Täysin eri mieltä, 4 = Täysin samaa mieltä)



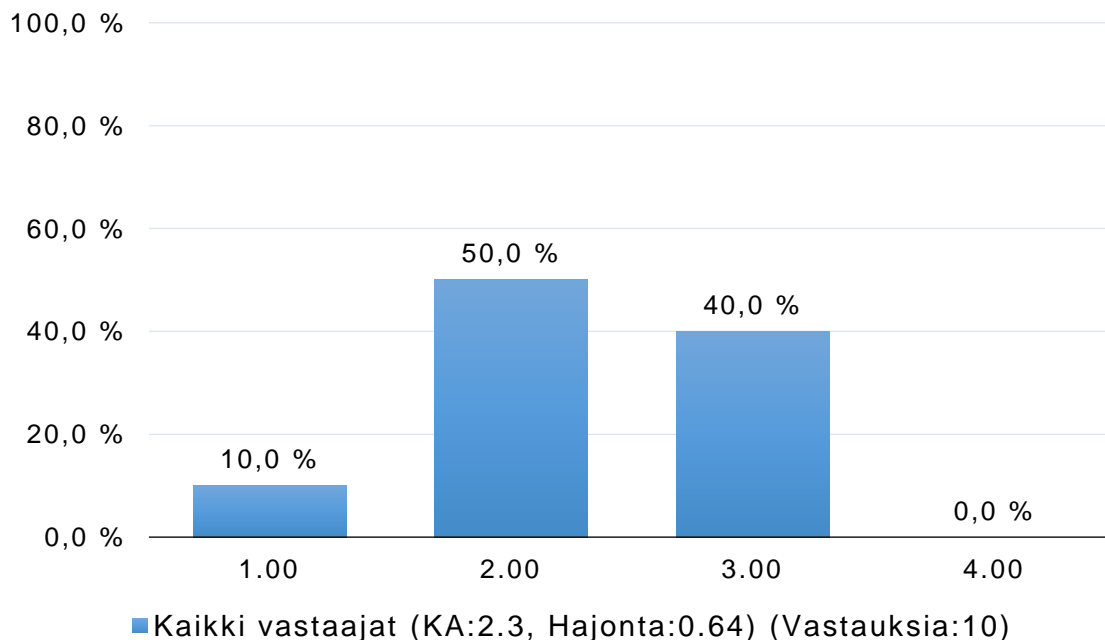
Seurassa on hyvä yhteishenki.

(1 = Täysin eri mieltä, 4 = Täysin samaa mieltä)



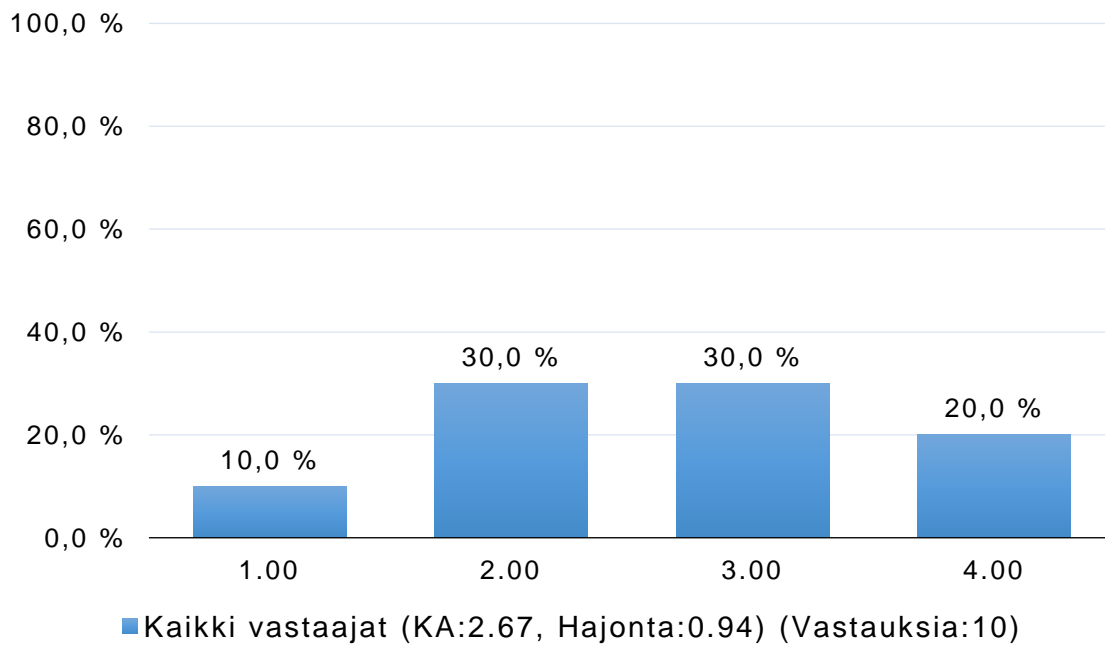
Seurassa järjestetään riittävästi yhteisöllisyyttä vahvistavia tapahtumia (juhlia, yhteisiä kohtaamisia...).

(1 = Täysin eri mieltä, 4 = Täysin samaa mieltä)



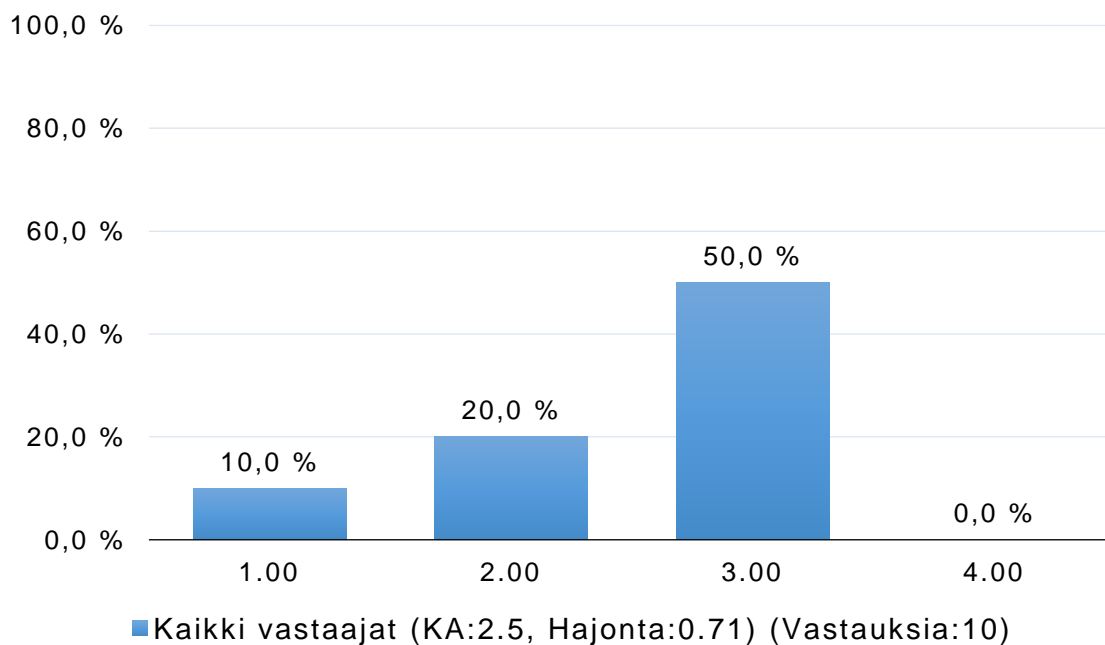
Seuran joukkueiden/ryhmien välinen yhteistyö toimii hyvin.

(1 = Täysin eri mieltä, 4 = Täysin samaa mieltä)



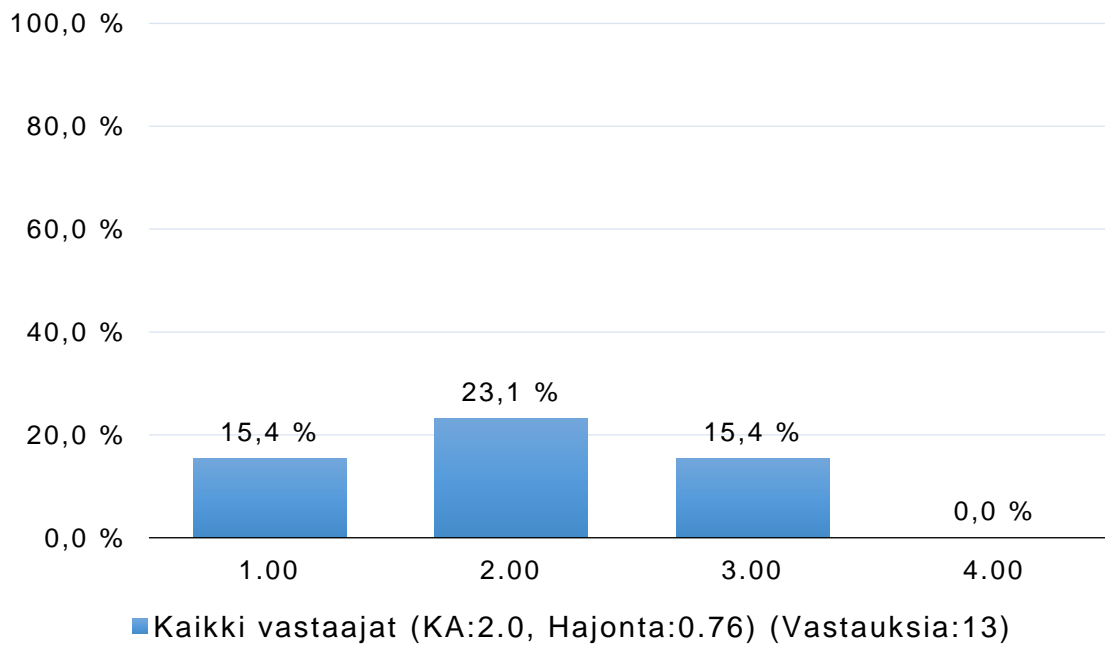
Seuran ilmapiiri mahdollistaa vaikeiden asioiden esille tuomisen.

(1 = Täysin eri mieltä, 4 = Täysin samaa mieltä)



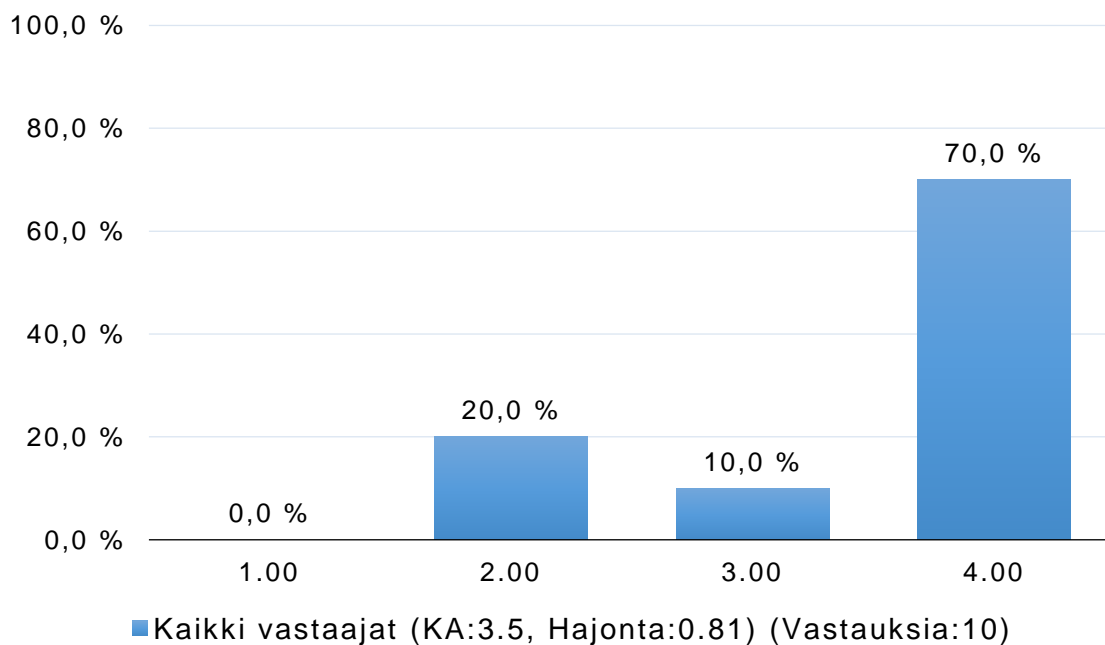
Seuralla on toimintatapa vaikeiden asioiden käsittelyyn.

(1 = Täysin eri mieltä, 4 = Täysin samaa mieltä)



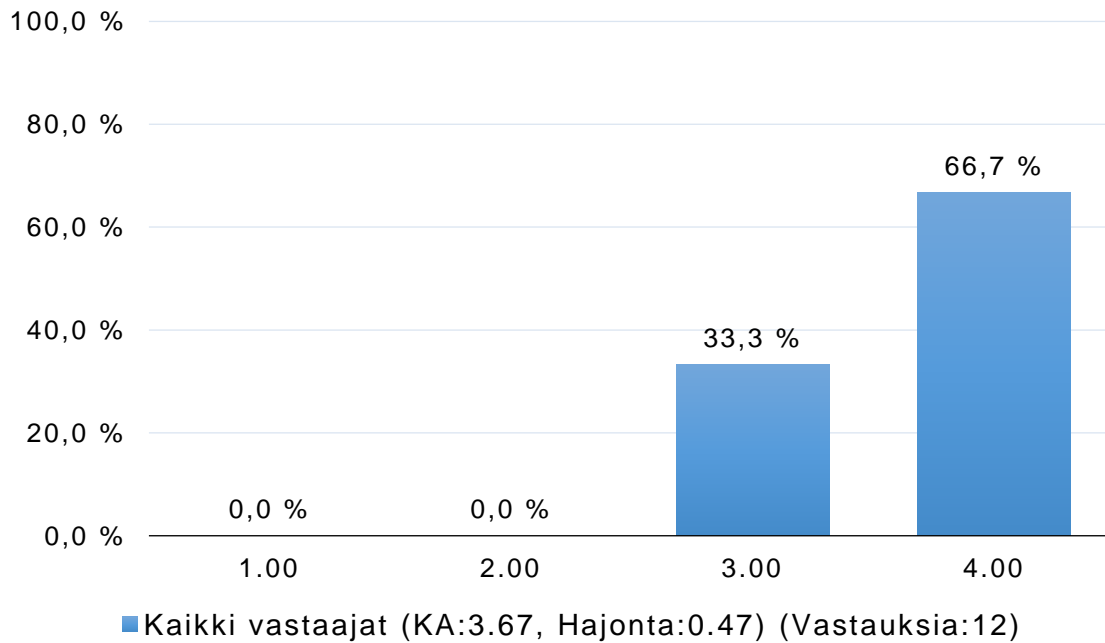
Olen ylpeä seurastamme.

(1 = Täysin eri mieltä, 4 = Täysin samaa mieltä)



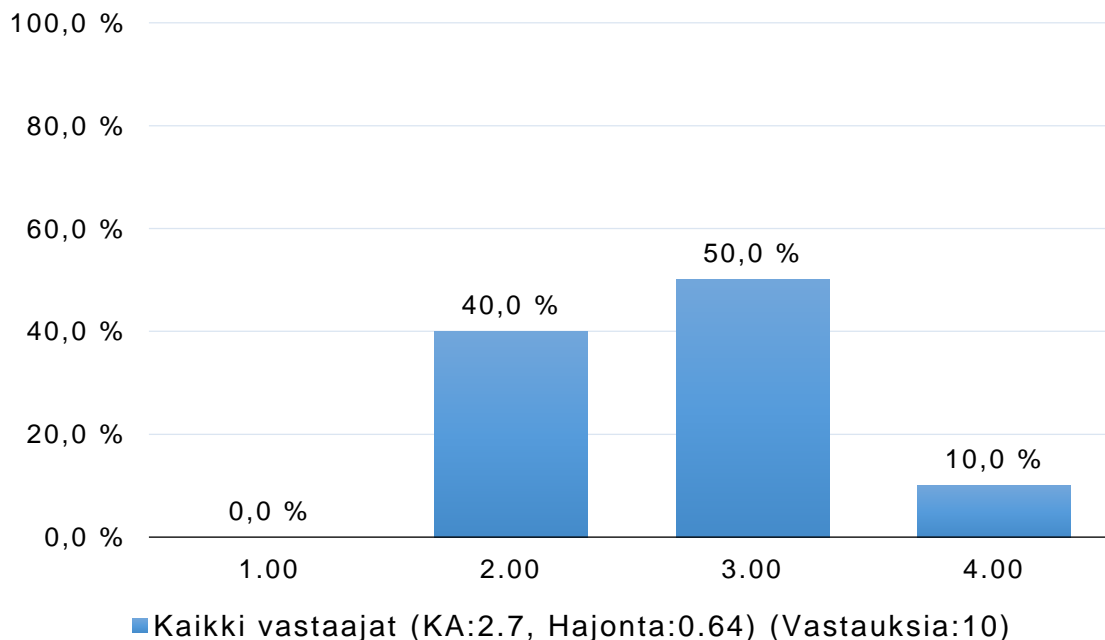
Osallistumis-/toimintamaksut ovat kohtuulliset.

(1 = Täysin eri mieltä, 4 = Täysin samaa mieltä)



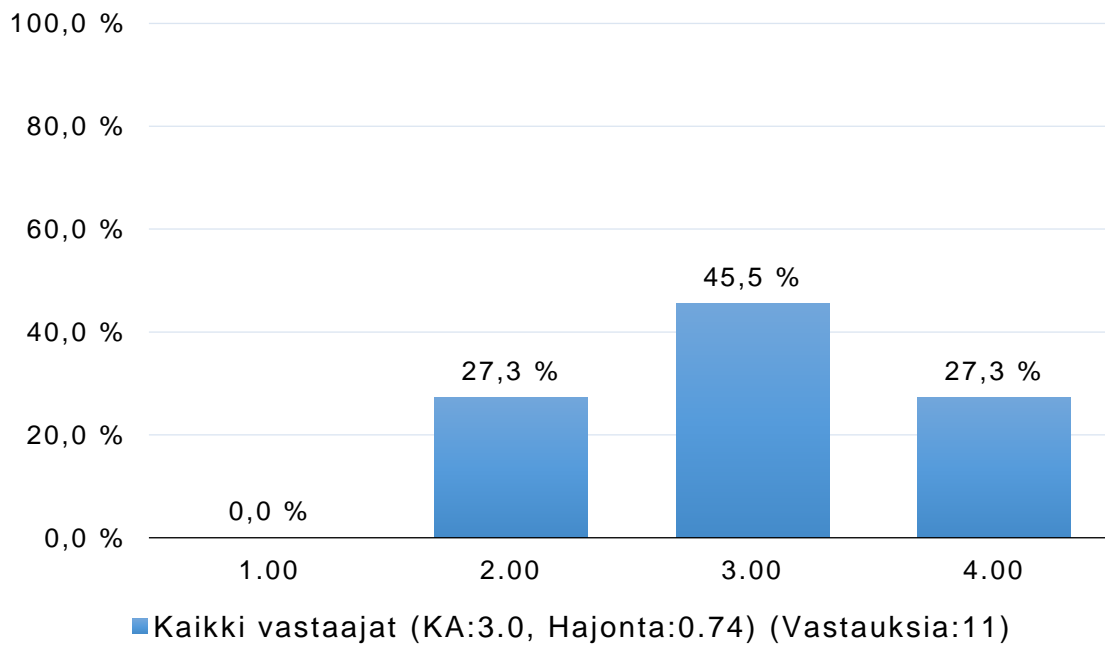
Seuralla/joukkueella/ ryhmällä on sopivasti yhteisiä varainkeruuoperaatioita (esim. Tuotemyyntiä, arpojen myyntiä, ilmoitusten myyntiä...).

(1 = Täysin eri mieltä, 4 = Täysin samaa mieltä)



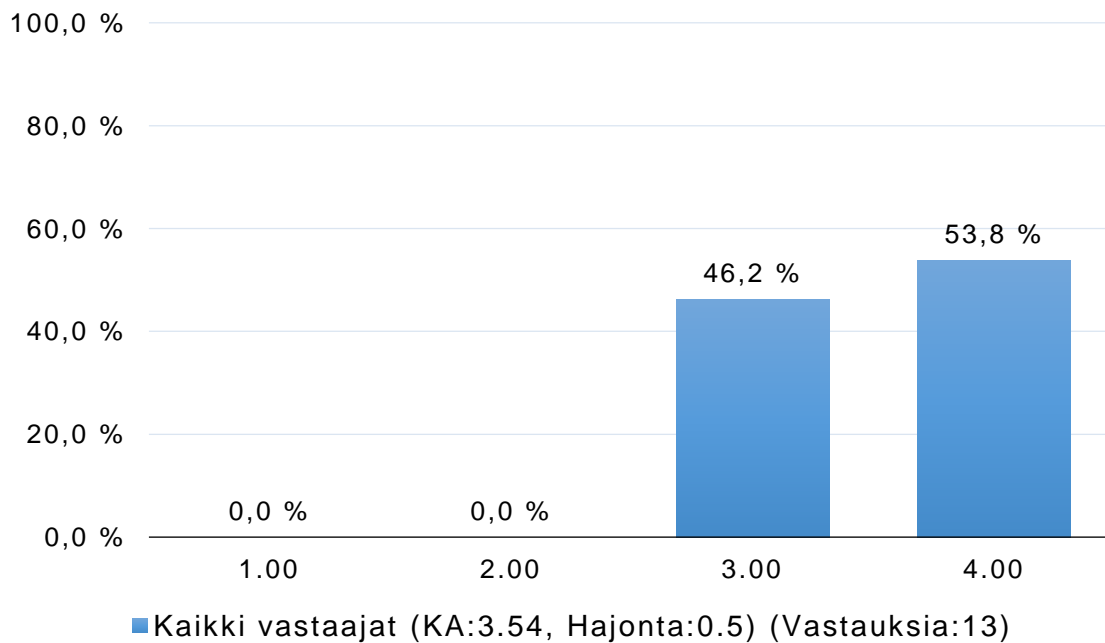
Seuralla/joukkueella/ ryhmällä on sopiva määrä talkoita.

(1 = Täysin eri mieltä, 4 = Täysin samaa mieltä)



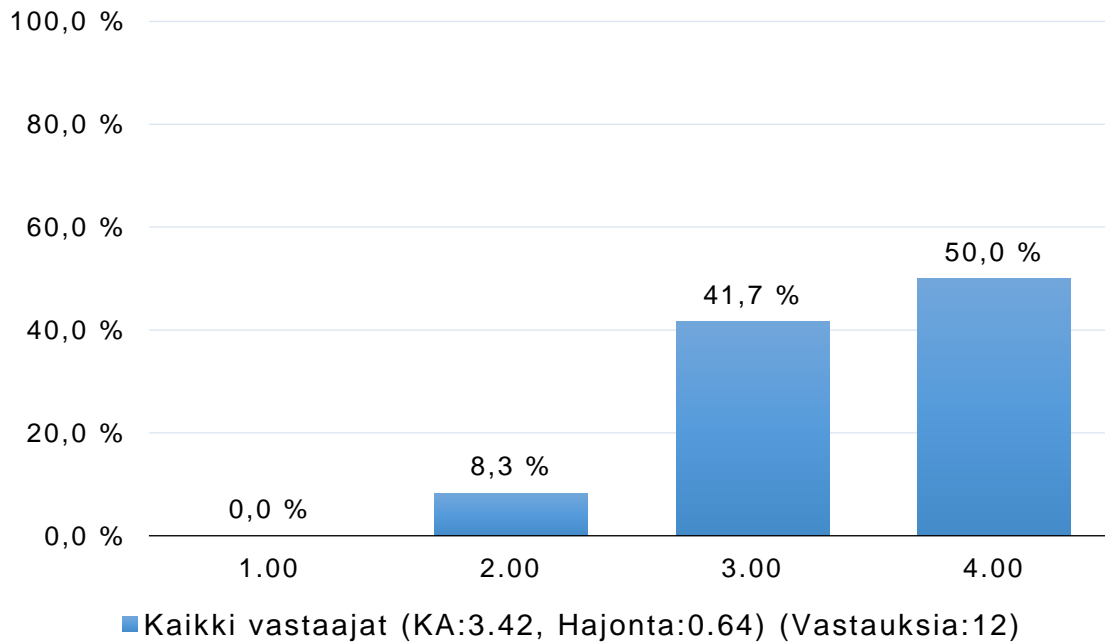
Seura on huomionnut ympäristö- ja resurssiasiat toiminnassa (kimppakyydit, välinekierrätys...).

(1 = Täysin eri mieltä, 4 = Täysin samaa mieltä)



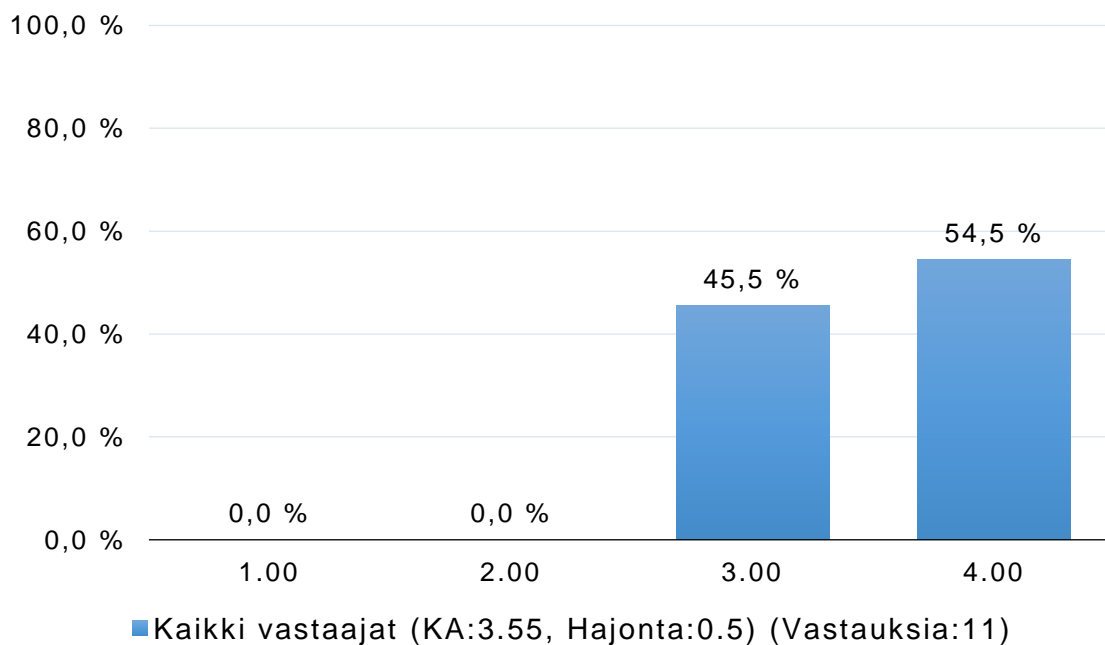
Seuralla on laadukkaat toimintaolosuhteet.

(1 = Täysin eri mieltä, 4 = Täysin samaa mieltä)



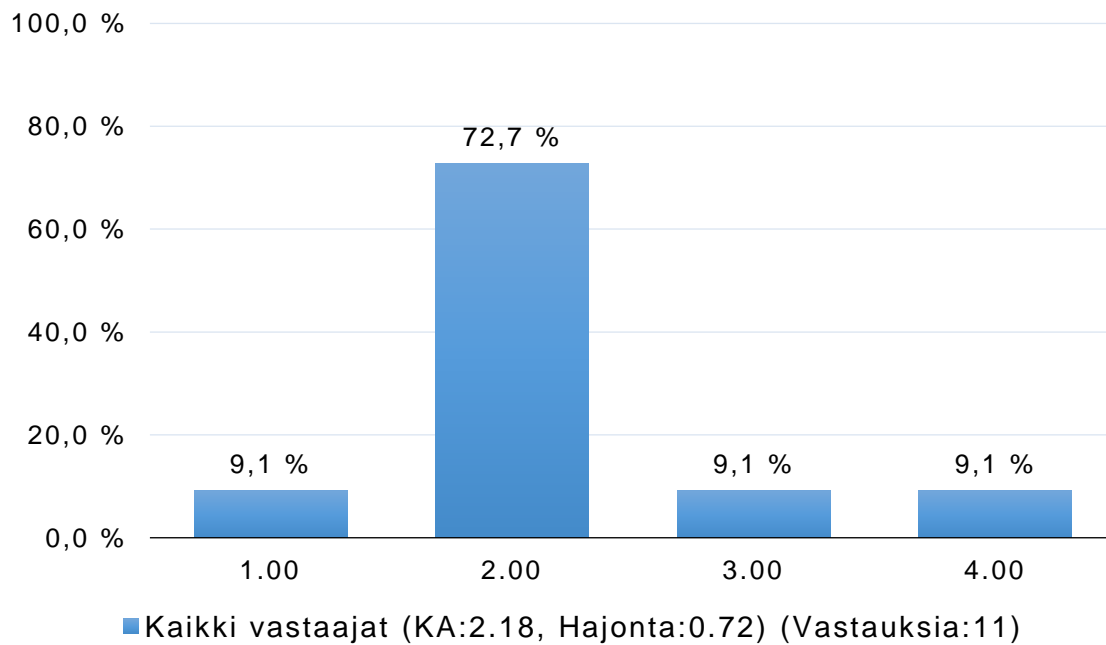
Seuralla on riittävät olosuhteet toimintaan.

(1 = Täysin eri mieltä, 4 = Täysin samaa mieltä)



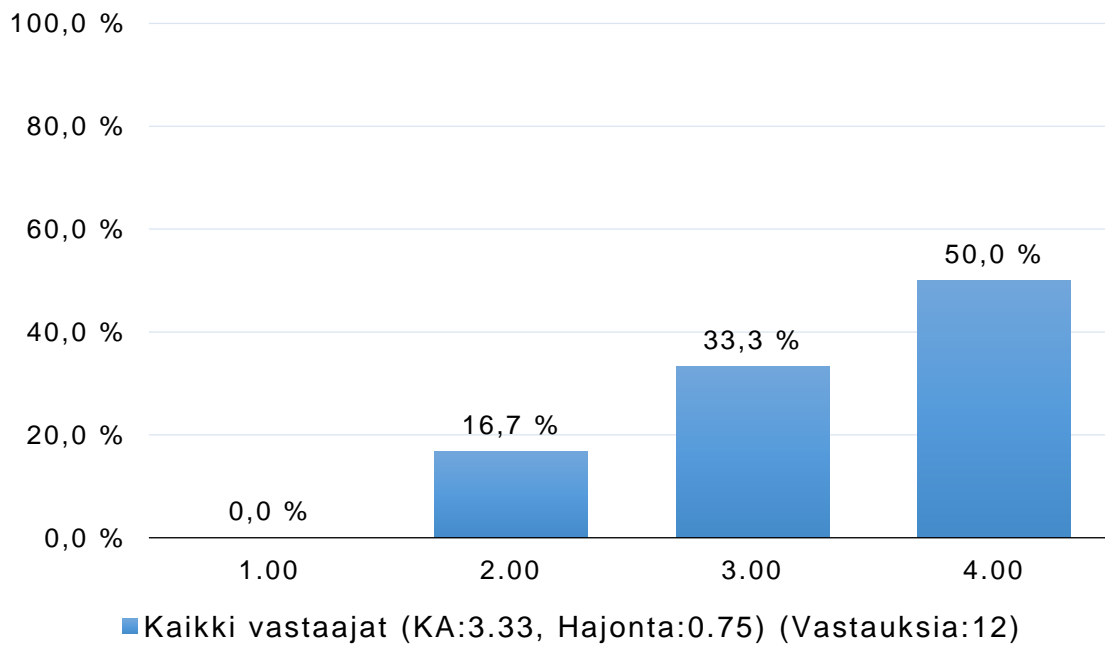
Seuran tulisi olla aktiivisempi olosuhdeasioiden kehittämisessä.

(1 = Täysin eri mieltä, 4 = Täysin samaa mieltä)



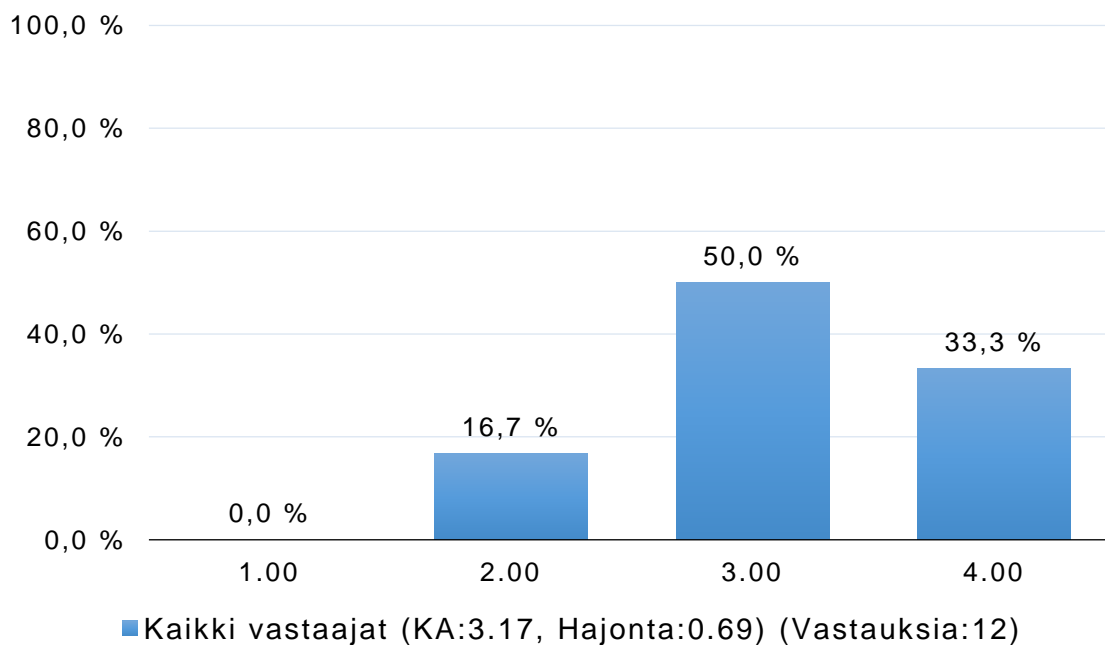
Lasten toimintaan (alle 13 v.)

(1 = Täysin eri mieltä, 4 = Täysin samaa mieltä)



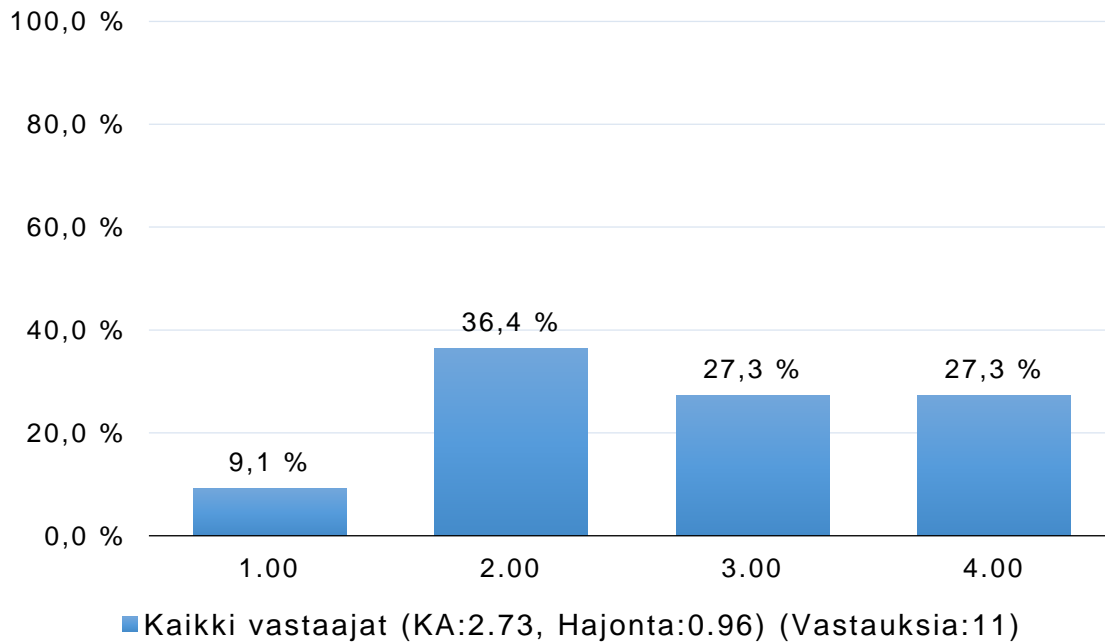
Nuorten kilpailutoimintaan (13-19 v.)

(1 = Täysin eri mieltä, 4 = Täysin samaa mieltä)



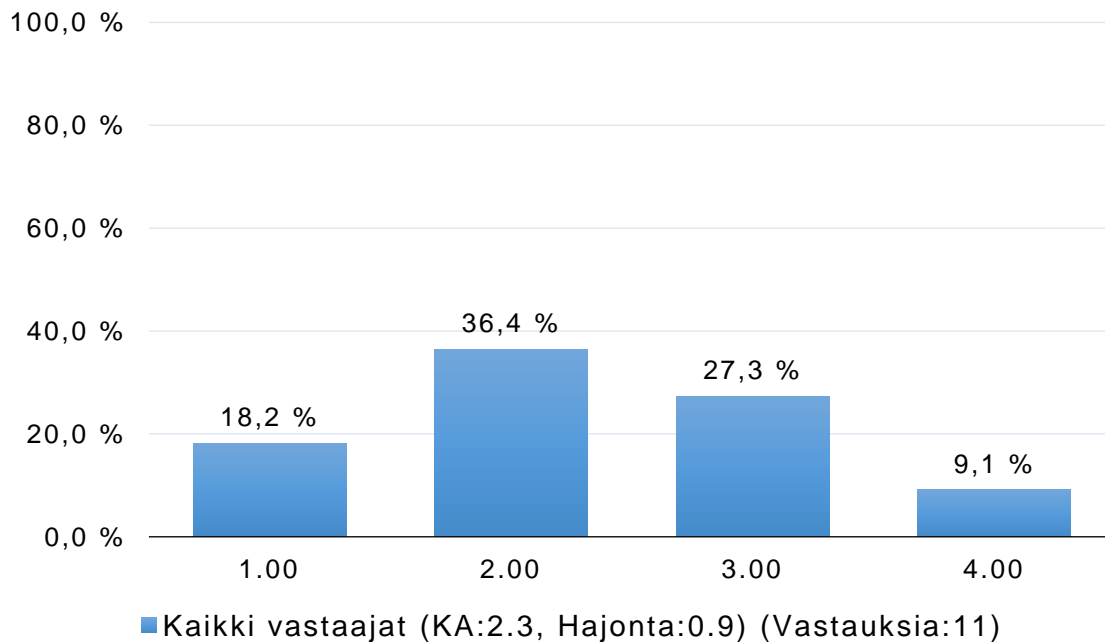
Nuorten harrasteurheiluun (13-19 v.)

(1 = Täysin eri mieltä, 4 = Täysin samaa mieltä)



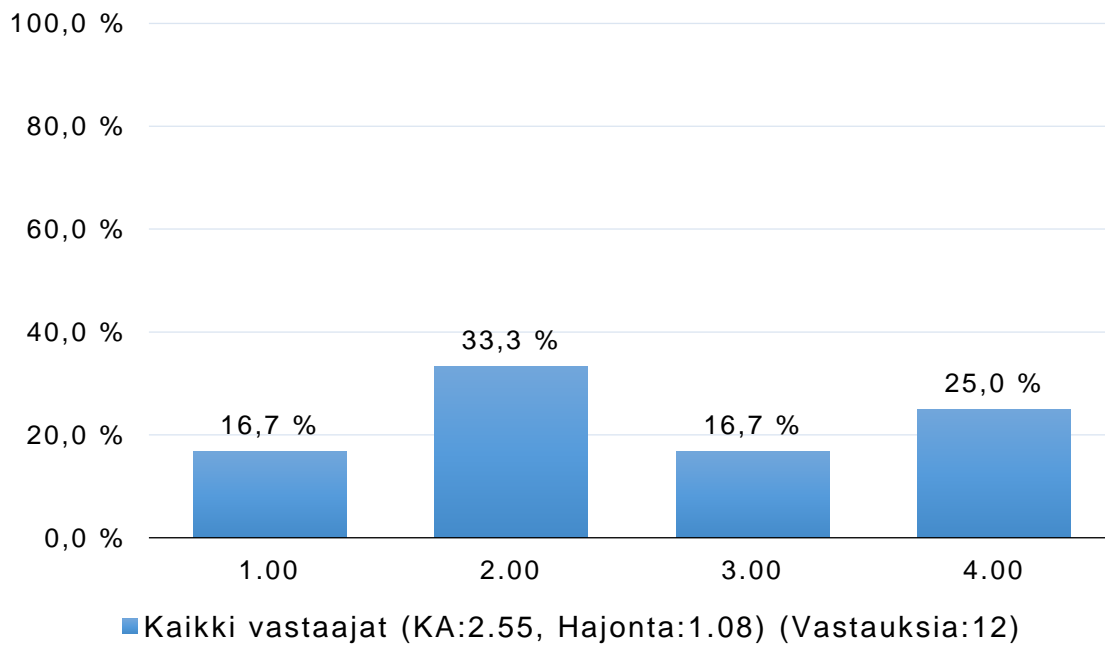
Huippu-urheiluun

(1 = Täysin eri mieltä, 4 = Täysin samaa mieltä)



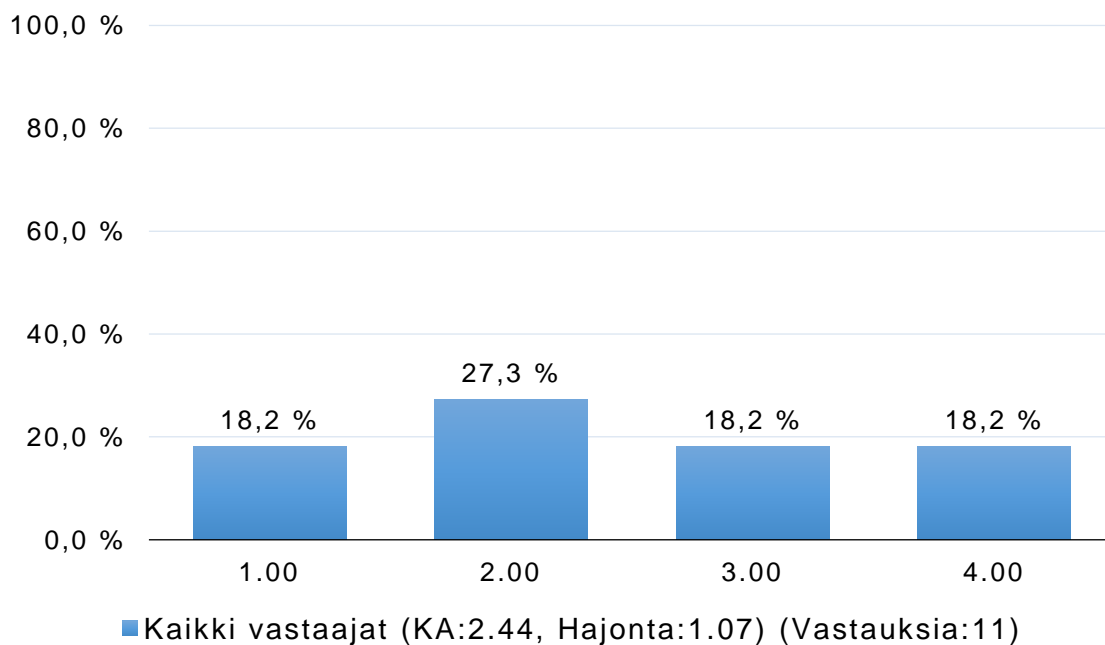
Aikuisten harrasteliikuntaan (19-64 v.)

(1 = Täysin eri mieltä, 4 = Täysin samaa mieltä)



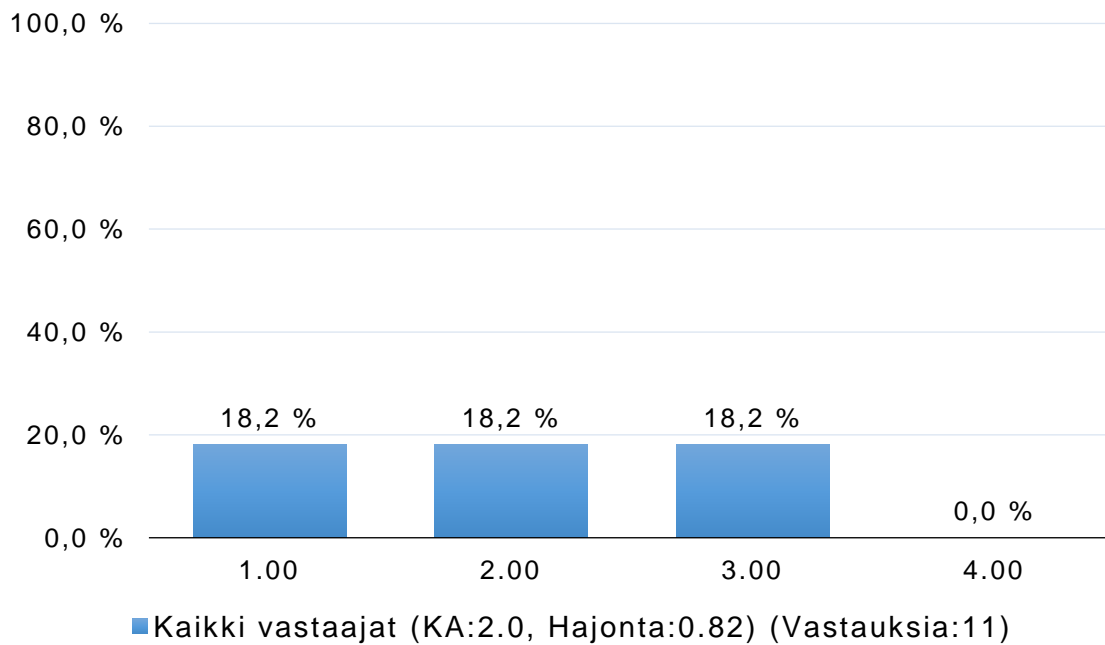
Aikuisten kilpaurheiluun (19-64 v.)

(1 = Täysin eri mieltä, 4 = Täysin samaa mieltä)



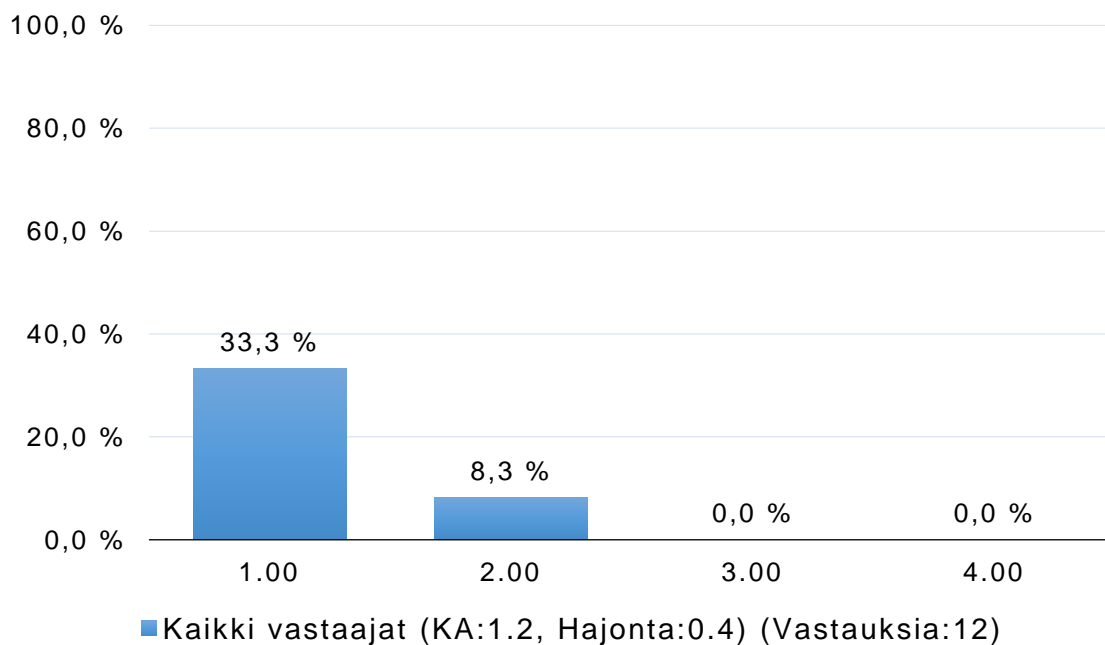
lääkäiden liikuntaan (yli 65 v.)

(1 = Täysin eri mieltä, 4 = Täysin samaa mieltä)



lääkäiden kilpaurheiluun (yli 65 v.)

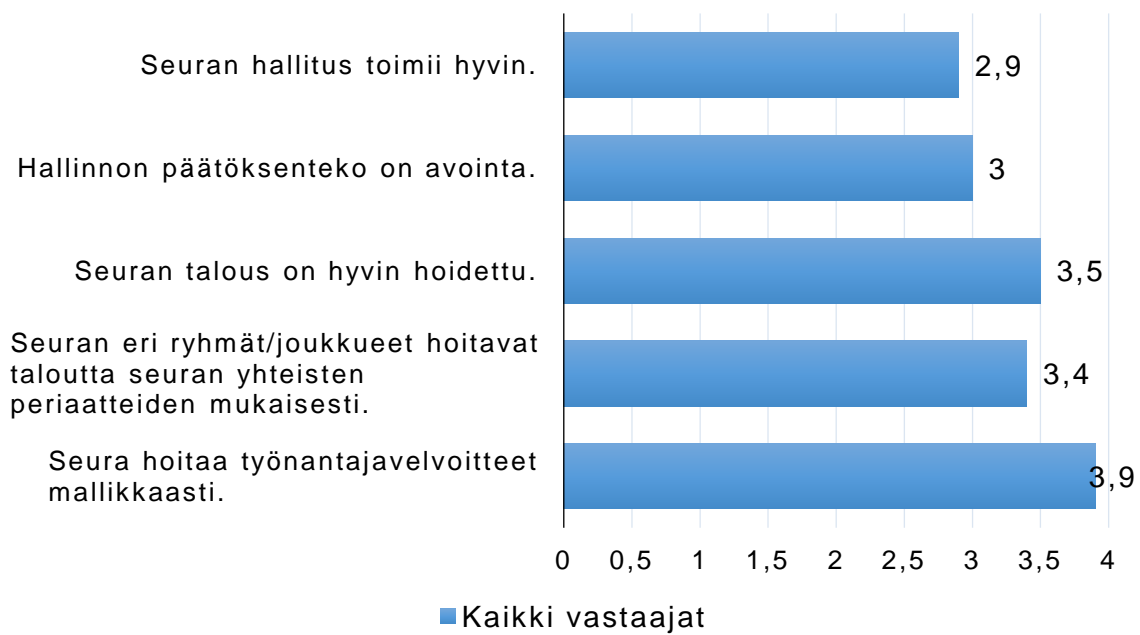
(1 = Täysin eri mieltä, 4 = Täysin samaa mieltä)



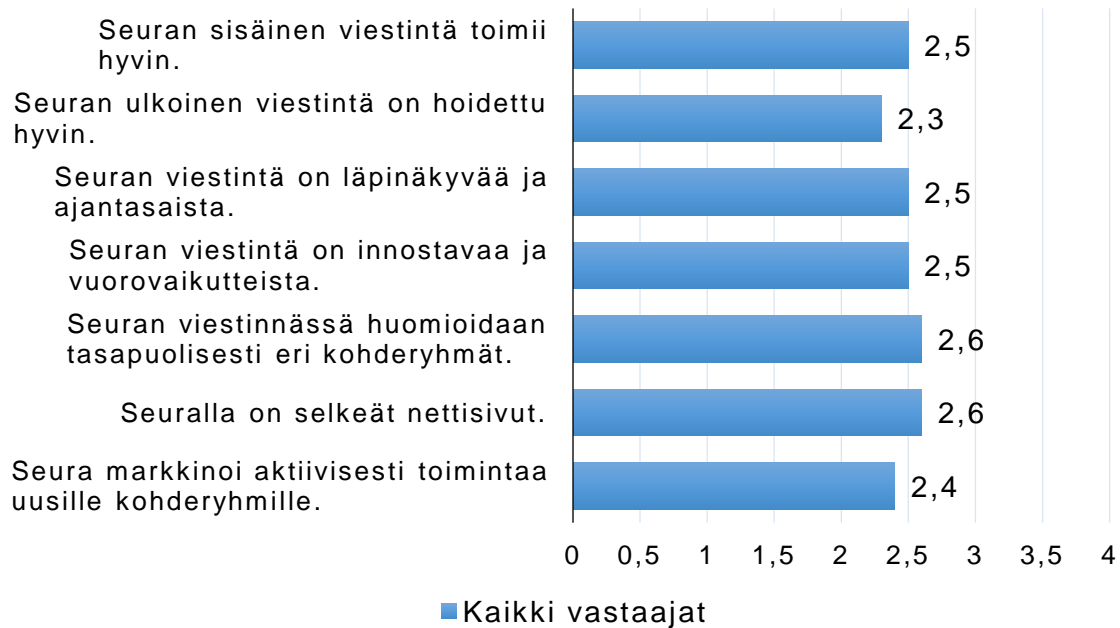
Johtaminen



Hallinto



Viestintä



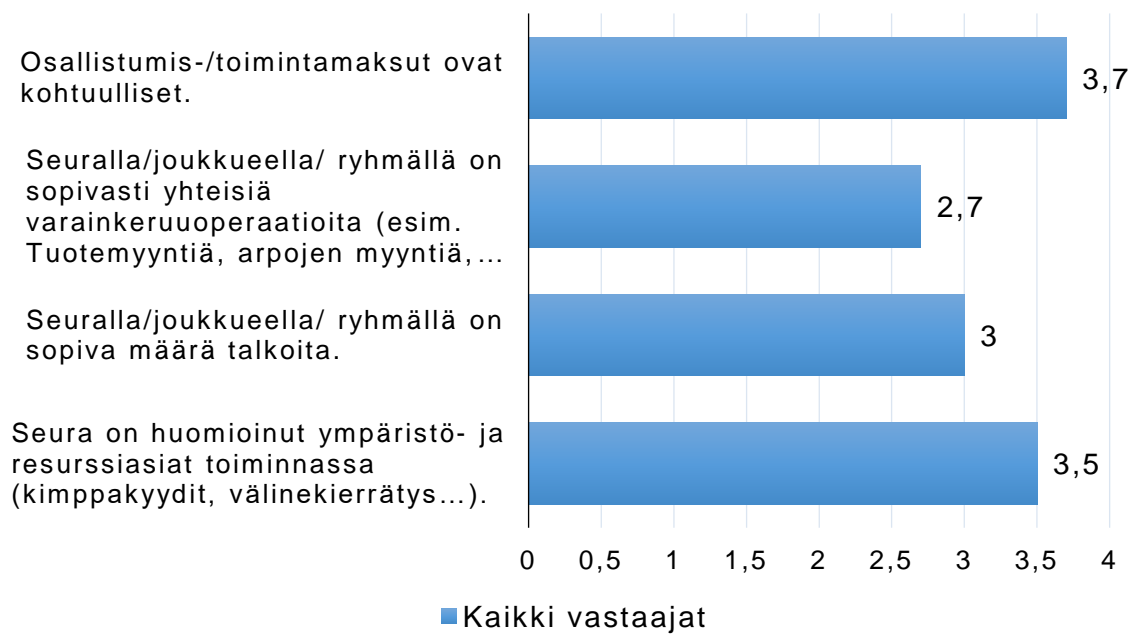
Seuran ihmiset - voimavarat



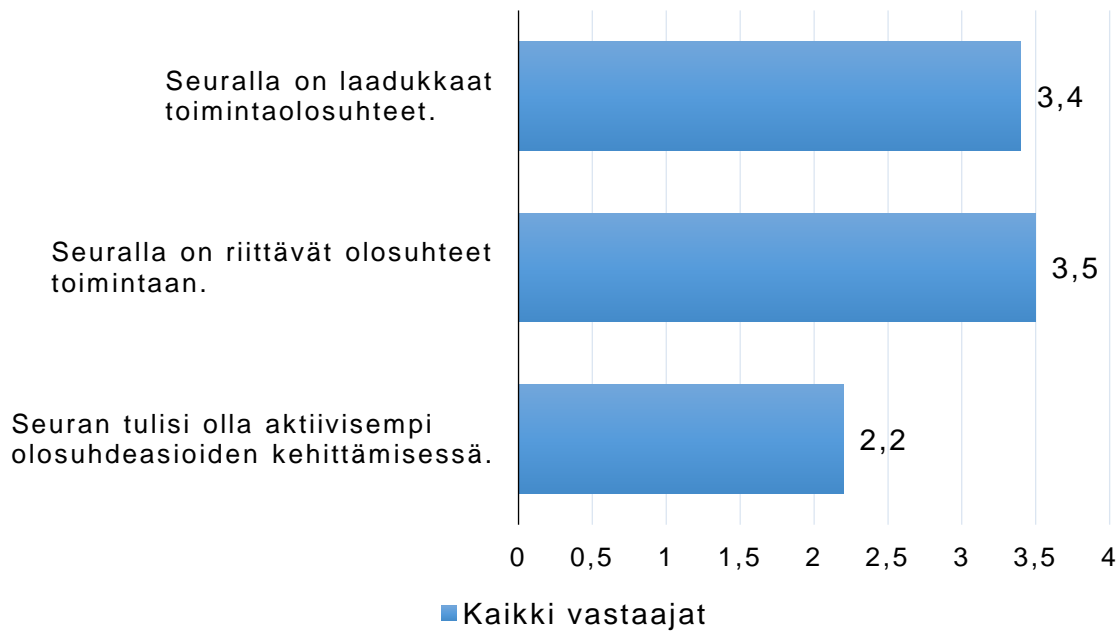
Seuran ihmiset - yhteisöllisyys



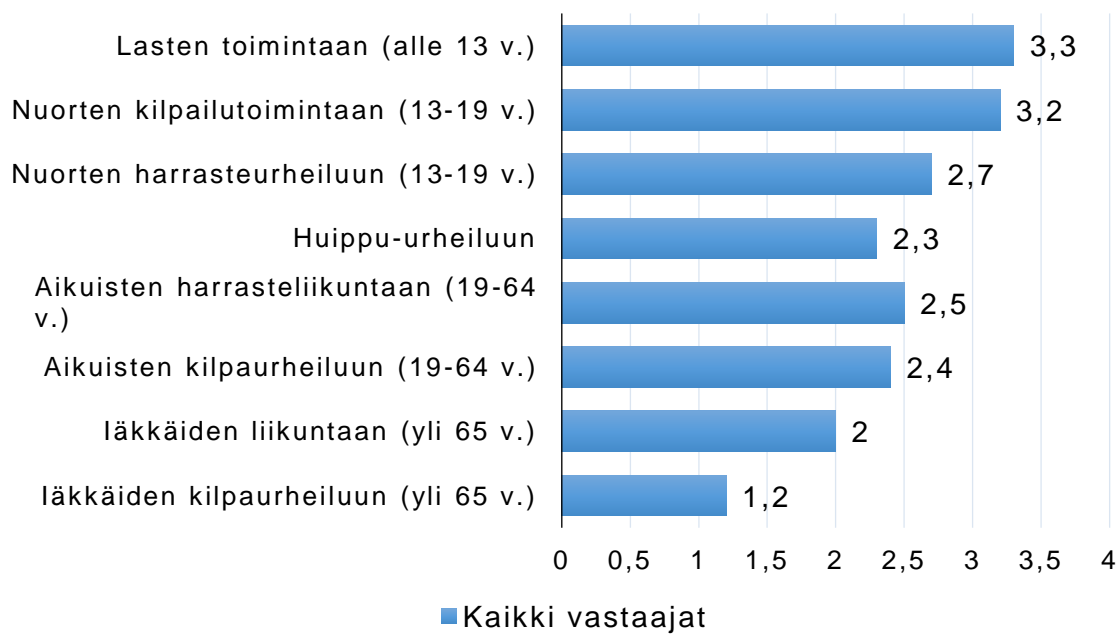
Aineelliset resurssit - talous



Seuran olosuhteet



Seuran urheilu- ja liikuntatoiminta Seuran toiminnassa on riittävästi tarjontaa



Kokonaiskeskiarvot

